

WIEDEREINSTIEG - Der Weg zur Fachkraft



- ✓ **Beratung**
- ✓ **Qualifizierung**
- ✓ **Vermittlung**
- ✓ **Netzwerkarbeit**

*„Die größte Entscheidung
Deines Lebens liegt darin,
daß Du Dein Leben ändern kannst,
indem Du Deine Geisteshaltung änderst.“*

Albert Schweitzer

Liebe Leserinnen und Leser, liebe Mitglieder des Überbetrieblichen Verbundes Ostfriesland e.V.,

Der Fachkräftemangel ist in vielen Branchen spürbar und die Kompetenzen von WiedereinsteigerInnen nach der Familienphase sind gefragt. Die Nachfrage nach weiblichen Führungskräften in der Wirtschaft nimmt stetig zu.

Die Koordinierungsstelle Frauen und Beruf in Ostfriesland informiert und unterstützt BerufsrückkehrerInnen, WiedereinsteigerInnen und ExistenzgründerInnen beim Neustart in das Berufsleben. Entsprechend Ihrer individuellen Kompetenzen, Wünsche und Ziele bieten wir Beratung und Qualifizierungsmaßnahmen.

Unser Angebot umfasst umfangreiche Kurse, Workshops, Foren, Vorträge, Netzwerkveranstaltungen, Fach- und Betriebsbesichtigungen.

Wir freuen uns, Ihnen für das 2. Halbjahr ein breit sortiertes Qualifizierungsangebot vorstellen zu dürfen.

Die Europäische Union, das Land Niedersachsen und die Landkreise Aurich und Leer wollen den WiedereinsteigerInnen, ElternzeitlerInnen und BerufsrückkehrerInnen eine Perspektive für den Wiedereinstieg ermöglichen.

Sie sind uns herzlich willkommen!

Ihre



Roswitha Franke



Johanne Janssen

Dieses Projekt wird mit Mitteln des Europäischen Fonds für regionale Entwicklung gefördert.



Gefördert aus Mitteln des Europäischen Fonds für regionale Entwicklung (EFRE), des Landes Niedersachsen, Landkreis Aurich und Landkreis Leer

Herausgeber:

Koordinierungsstelle
Frauen und Beruf
in Ostfriesland
Landkreis Aurich und
Landkreis Leer



Wir sind für Sie da!

Johanne Janssen

Fischteichweg 7-13 · 26603 Aurich · 2. Etage, Raum 2.074

Telefon 04941 16-1662 · Telefax 04941 16-8099

johanne.janssen@landkreis-aurich.de

www.landkreis-aurich.de

Für den Landkreis Leer

Roswitha Franke

Mühlenstraße 135 · 26789 Leer

Telefon 0491 999028-24 · Telefax 0491 999028-99

roswitha.franke@lkleer.de

www.landkreis-leer.de

Die Koordinierungsstelle Frauen und Beruf in Ostfriesland ist seit 1991 Bindeglied zwischen der regionalen Wirtschaft, den Arbeitsmarktakteuren, den Weiterbildungseinrichtungen und den arbeitssuchenden Frauen vor Ort.

Wir begleiten die Integration zurück in den Beruf

Unsere Ziele sind:

- die Verbesserung der Chancen für den Wiedereinstieg
- Initiierung von Orientierungs- und Qualifizierungsmaßnahmen
- Vermittlung von Frauen in den Arbeitsmarkt
- die Schaffung von Arbeitsbedingungen, die eine gleichgestellte Teilhabe der WiedereinsteigerInnen am Berufsleben ermöglichen
- den Elternzeitlerinnen den Erhalt ihrer beruflichen Qualifizierung zu gewährleisten und die Berufsrückkehr sowie den Kontakt zu ihren früheren Arbeitgebern zu sichern

Wir bieten an:

- kostenlose Einzel- und Gruppenberatungen
- berufliche Neuorientierung
- Qualifizierungsangebote
- Kostenbeteiligung am Qualifizierungsangebot
- Informationen zum regionalen Arbeitsmarkt und Kontakte zu Betrieben
- Betriebsbesichtigungen

Auf die Leistungen besteht kein Rechtsanspruch!

Zielgruppen sind:

- BerufsrückkehrerInnen
- WiedereinsteigerInnen
- ElternzeitlerInnen
- Beschäftigte in den Mitgliedsbetrieben

ORGANISATORISCHES

1. Beratungstermine werden nach telefonischer Anfrage vereinbart.
2. Die Anmeldung zum Qualifizierungsangebot erfolgt bei den jeweiligen Weiterbildungsträgern.
3. Kostenermäßigungsanträge erhalten Sie bei der Koordinierungsstelle Frauen und Beruf.
4. Bei Fragen zu den angebotenen Qualifizierungsangeboten wenden Sie sich an die jeweilige Beratungsstelle oder direkt an den Weiterbildungsträger.
5. Für die Teilnahme an kostenlosen Informations- und Vortragsveranstaltungen ist eine telefonische Anmeldung erforderlich.
6. Sollte ein Seminar / Vortrag wegen zu geringer Teilnehmerzahl nicht stattfinden, werden wir Sie rechtzeitig informieren.



Für den Landkreis Leer

Geschäftsstelle und Projektverwaltung

Sonja Pennacchia

Telefon 0491 999028-22

Telefax 0491 999028-99

sonja.pennacchia@lkleer.de



Für den Landkreis Aurich

Geschäftsstelle

Heidi Wientjes

Telefon 04941 16-1663

Telefax 04941 16-8099

heidi.wientjes@landkreis-aurich.de

Wir



Gaby Stolzke



Anne Janssen-Eilers



Helga Brinkmann

unterstützen



Birgit Ehring-Timm



Roswitha Franke



Claudia Hollander



Sonja Pennacchia



Daniela Saadhoff-Waalkens



Jörg Theilen



Thorsten Grigull



Christina Ehmén



Jasmin
Kunstreich-
Heinrichsdorff



Jürgen Brüna

begleiten



Johanne Janssen



Renate Ohlenburg



Heidi Wientjes



Maria Koriath

Hartmut Neumann



Klaus Hintze

Sie!

KURSANMELDUNGEN

für Aurich unter:

Kreisvolkshochschule Aurich
Oldersumerstraße 65-73 · 26605 Aurich
Telefon 04941 95800 · Telefax 04941 958095
info@kvhs-aurich.de

für Leer unter:

Volkshochschule der Stadt Leer
Haneburgallee 8 · 26789 Leer
Telefon 0491 92992-0 · Telefax 0491 92992-10
info@vhs-leer.de

für Norden unter:

Kreisvolkshochschule Norden gGmbH
Uffenstraße 1 · 26506 Norden
Telefon 04931 924-123 · Telefax 04931 924-104
info@vhs-norden.de

Eine Ermäßigung der Kursgebühren für Frauen über 25 Jahre, die mindestens ein Jahr ohne sozialversicherungspflichtige Beschäftigung sind, ist auf Anfrage bei der

**Koordinierungsstelle
Frauen und Beruf in Ostfriesland**

Leer

Frau Sonja Pennacchia
Telefon 0491 999028-22

Aurich

Frau Heidi Wientjes
Telefon 04941 16-1663

möglich.

INHALT

Grußwort	2
Herausgeber	3
Koordinierungsstelle Frauen und Beruf	4
Organisatorisches	5
Referenten	6-7
Kursanmeldungen	8
Inhaltsverzeichnis	9

Kurse

Kreisvolkshochschule Aurich	10
Volkshochschule Leer	11
Kreisvolkshochschule Norden	12
Beratungen / Workshops / Vorträge	14-70
Betriebsbesichtigung	71
Teilzeitausbildung	72-73
Seminare	74-76

Ankündigung Netzwerktag	77
Familienstützpunkte	78
Information Betreuungsmöglichkeiten	79
Der Überbetriebliche Verbund Ostfriesland e.V. ...	80-83
Die Mitglieder des Überbetrieblichen Verbundes ..	84-88
Notizen	89-90
Ihr individueller Weg zurück ins Erwerbsleben	91

**Kurse der Kreisvolkshochschule Aurich,
die von der Koordinierungsstelle
Frauen und Beruf in Ostfriesland gefördert werden**

Angebot	Bereich: EDV Bereich: Sprache, Kommunikation, Rhetorik Bereich: Berufliche Bildung, Pädagogik, Gesundheit
Inhalte	sind in der aktuellen Ausgabe des Programmheftes der KVHS Aurich nachzulesen. Förderfähige Kurse sind mit dem €-Zeichen gekennzeichnet.
Anmeldung unter	Kreisvolkshochschule Aurich Telefon 04941 95800 Telefax 04941 958095 info@kvhs-aurich.de www.kvhs-aurich.de
Veranstal- tungsort	Kreisvolkshochschule Aurich Oldersumerstraße 65-73 26605 Aurich
Antrag für die Förderung stellen bei der	Koordinierungsstelle Frauen und Beruf in Ostfriesland Landkreis Aurich · Frau Heidi Wientjes Telefon 04941 16-1663 heidi.wientjes@landkreis-aurich.de
Anmeldung	siehe Programmheft Aurich

Kurse der Volkshochschule der Stadt Leer und des Landkreises Leer, die von der Koordinierungsstelle Frauen und Beruf in Ostfriesland gefördert werden

Angebot	Bereich: EDV Bereich: Sprache, Kommunikation, Rhetorik Bereich: Berufliche Bildung, Pädagogik, Gesundheit
Inhalte	sind in der aktuellen Ausgabe des Programmheftes der VHS nachzulesen. Förderfähige Kurse sind mit dem F & B gekennzeichnet!
Anmeldung unter	Volkshochschule Leer Telefon 0491 92992-0 · Telefax 0491 92992-10 info@vhs-leer.de · www.vhs-leer.de Öffnungszeiten: Vormittags: Mo. – Fr. 8.00 – 13.00 Uhr Nachmittags: Mo., Di. u. Do. 14.00 – 16.30 Uhr Mi. 14.00 – 16.00 Uhr
Veranstaltungsort	Volkshochschule Leer (siehe Programmheft)
Antrag für die Förderung stellen bei der	Koordinierungsstelle Frauen und Beruf in Ostfriesland Landkreis Leer · Frau Sonja Pennacchia Telefon 0491 999028-22 sonja.pennacchia@lkleer.de
Anmeldung	siehe Programmheft Leer

**Kurse der Kreisvolkshochschule Norden,
die von der Koordinierungsstelle
Frauen und Beruf in Ostfriesland gefördert werden**

Angebot

Bereich: EDV
Bereich: Sprache, Kommunikation, Rhetorik
Bereich: Berufliche Bildung, Pädagogik,
Gesundheit

Inhalte

sind in der aktuellen Ausgabe der KVHS
nachzulesen.
Förderfähige Kurse sind mit dem
€-Zeichen gekennzeichnet!

Anmeldung unter

Kreisvolkshochschule Norden gGmbH
Uffenstraße 1 · 26506 Norden
Telefon 04931 924-100
Telefax 04931 924-104
info@vhs-norden.de · www.vhs-norden.de

Veranstal- tungsort

Kreisvolkshochschule Norden gGmbH
Uffenstraße 1
26506 Norden

Antrag für die Förderung stellen bei der

**Koordinierungsstelle
Frauen und Beruf in Ostfriesland**
Landkreis Aurich · Frau Heidi Wientjes
Telefon 04941 16-1663
heidi.wientjes@landkreis-aurich.de

Anmeldung

siehe Programmheft Norden



Gruppenberatung „Start Up“ Aurich

Ziel

Die ersten Informationen für den eigenen Wiedereinstieg erfahren, um die richtigen Schritte zu gehen

Inhalte

Handlungsansätze für den Wiedereinstieg und was zubedenken ist.
Wer hilft beim Wiedereinstieg, wann und mit welcher Unterstützung?

Methoden

Vortrag, Gesprächsrunde, Gruppencoaching

TrainerIn

Johanne Janssen

Veranstaltungsort

Kreisvolkshochschule Aurich
Oldersumerstraße 65-73, Aurich

Termine

25. Oktober 2012, 19.00 - 21.00 Uhr

Dauer

2 Stunden

Ansprechpartner

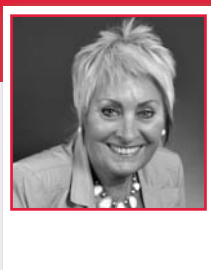
**Koordinierungsstelle
Frauen und Beruf in Ostfriesland**

Landkreis Aurich · Johanne Janssen
Telefon 04941 16-1662
johanne.janssen@landkreis-aurich.de

Landkreis Leer · Roswitha Franke
Telefon 0491 999028-24
roswitha.franke@lkleer.de

Anmeldung

10 Tage vorher



Firma

Landkreis Aurich

Vita

- Mutter von vier erwachsenen Kindern
- Verwaltungsfachangestellte
- Leiterin der Koordinierungsstelle Frauen und Beruf in Aurich
- Geschäftsführerin des Überbetrieblichen Verbund Ostfriesland e.V. in Aurich

Projekte:

- Fachkräfteinitiative der Ems-Achse - WiFö
- Notfallbetreuung für Kinder von ArbeitnehmerInnen - Wirtschaftsförderung
- Regionales Netzwerk für Alleinerziehende
- Kooperation mit regio. Unternehmen und Verbänden
- Arbeitskreis „Erwachsenenbildung fördert soziale Integration und europäische Vernetzung“

Kompetenz

- im Bereich Beratung – Beraterpass
- im Bereich Weiterbildung
- im Bereich Netzwerkarbeit
- Netzwerk Wachstumsregion Ems-Achse

Kontakt

Koordinierungsstelle Frauen und Beruf in Ostfriesland
Landkreis Aurich

Fischteichweg 7-13 · 26603 Aurich

Telefon 04941 16-1662 oder 16-1663

Telefax 04941 16-8099

johanne.janssen@landkreis-aurich.de

www.landkreis-aurich.de

Gruppenberatung „Start Up“ Leer

Ziel

Die ersten Informationen für den eigenen Wiedereinstieg erfahren, um die richtigen Schritte zu gehen

Inhalte

Handlungsansätze für den Wiedereinstieg und was dazu zu bedenken ist.
Wer hilft beim Wiedereinstieg, wann und mit welcher Unterstützung?

Methoden

Vortrag und Gesprächsrunde

TrainerIn

Roswitha Franke

Veranstaltungsort

Koordinierungsstelle
Frauen und Beruf in Ostfriesland
Mühlenstraße 135, Leer

Termine

16. Oktober 2012, 09.00 - 11.00 Uhr
11. Dezember 2012, 09.00 - 11.00 Uhr

Dauer

2 Stunden

Ansprechpartner

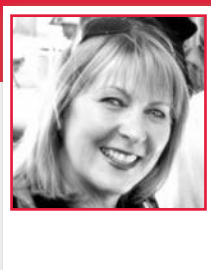
**Koordinierungsstelle
Frauen und Beruf in Ostfriesland**

Landkreis Leer · Roswitha Franke
Telefon 0491 999028-24
roswitha.franke@lkleer.de

Landkreis Aurich · Johanne Janssen
Telefon 04941 16-1662
johanne.janssen@landkreis-aurich.de

Anmeldung

10 Tage vorher



Landkreis Leer

Firma

Landkreis Leer

Vita

- verheiratet und Mutter von zwei erwachsenen Kindern, Großmutter
- Industriekauffrau
- Geschäftsführerin eines privaten Bildungsträgers mit Joint Venture in Ungarn
- Projektleiterin der Koordinierungsstelle Frauen und Beruf in Ostfriesland
- Geschäftsführerin des Überbetrieblichen Verbund Ostfriesland e.V. in Leer
- Projektarbeit
Kooperation mit regionalen Unternehmen und Verbänden

Kompetenz

- im Bereich Beratung
- im Bereich Weiterbildung
- im Bereich Netzwerkarbeit
- DEX Demographieberaterin

Netzwerke

- Xing Moderatorin - Ostfriesland Network
- M.I.T. Niedersachsen
- Familienservice Weser-Ems e.V.
- Netzwerk Wachstumsregion Ems-Achse

Kontakt

Koordinierungsstelle Frauen und Beruf in Ostfriesland
Roswitha Franke · Telefon 0491 999028-24
roswitha.franke@lkleer.de · www.familie-beruf-leer.de

Landkreis Leer

Ziel

Gemeinsamer Austausch von Frauen, die wieder ins Berufsleben einsteigen wollen.

Inhalte

In gemütlicher Runde sprechen wir über die Möglichkeiten und machbaren Wege in Ihr Berufsleben. Jede WiedereinsteigerIn kann sich informieren und Ihre eigenen Erfahrungen kundtun.
Im Anschluss wird Ihnen eine Information über ein aktuelles und zukunftssträchtiges Berufsfeld gegeben.

Methoden

Gruppe

TrainerIn

Roswitha Franke

Veranstaltungsort

Koordinierungsstelle
Frauen und Beruf in Ostfriesland
Mühlenstraße 135, Leer

Termine

25. September 2012, 09.00 - 11.00 Uhr
27. November 2012, 09.00 - 11.00 Uhr
17. Januar 2013, 09.00 - 11.00 Uhr

Dauer

2 Stunden

Ansprechpartner

**Koordinierungsstelle
Frauen und Beruf in Ostfriesland**
Landkreis Leer · Roswitha Franke
Telefon 0491 999028-24
roswitha.franke@lkleer.de

Anmeldung

10 Tage vorher



Ziel

Gemeinsamer Austausch von Frauen, die wieder ins Berufsleben einsteigen wollen.

Inhalte

In gemütlicher Runde sprechen wir über die Möglichkeiten und machbaren Wege in Ihr Berufsleben. Jede WiedereinsteigerIn kann sich informieren und Ihre eigenen Erfahrungen kundtun. Im Anschluss wird Ihnen eine Information über ein aktuelles und zukunftssträchtiges Berufsfeld gegeben.

Methoden

Gruppe

TrainerIn

Johanne Janssen

Veranstaltungsort

Landkreis Aurich, Sitzungssaal
Fischteichweg 7-13, 26603 Aurich

Termine

22. November 2012, 10.00 - 12.00 Uhr

Dauer

2 Stunden

Ansprechpartner

**Koordinierungsstelle
Frauen und Beruf in Ostfriesland**
Landkreis Aurich · Johanne Janssen
Telefon 04941 16-1662
johanne.janssen@landkreis-aurich.de

Anmeldung

10 Tage vorher

Einzelberatung – Landkreis Leer

Ziel

Integration in das eigene Berufsleben

Inhalte

In Einzelgesprächen gehen wir auf ihre individuellen Berufswünsche und Lebenssituationen ein. Zusammen mit Ihnen erarbeiten wir Ihren Wiedereinstieg und informieren Sie über unsere Förder- und Qualifizierungsmöglichkeiten.

Methoden

Vortrag, Gesprächsrunde, Gruppencoaching

TrainerIn

Roswitha Franke

Veranstaltungsort

Koordinierungsstelle
Frauen und Beruf in Ostfriesland
Mühlenstraße 135, Leer

Termine

werden individuell vergeben

Dauer

ca.1 Stunde

Vorbereitung

evtl. Ihren Lebenslauf oder eine Bewerbungsmappe mitbringen

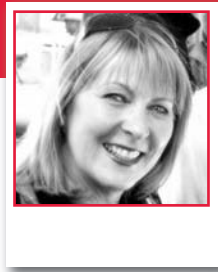
Ansprechpartner

**Koordinierungsstelle
Frauen und Beruf in Ostfriesland**

Landkreis Leer · Roswitha Franke
Telefon 0491 999028-24
roswitha.franke@lkleer.de

Wichtiger Hinweis!

alle Einzelberatungen sind kostenlos



Landkreis Leer

Firma

Landkreis Leer

Vita

- verheiratet und Mutter von zwei erwachsenen Kindern, Großmutter
- Industriekauffrau
- Geschäftsführerin eines privaten Bildungsträgers mit Joint Venture in Ungarn
- Projektleiterin der Koordinierungsstelle Frauen und Beruf in Ostfriesland
- Geschäftsführerin des Überbetrieblichen Verbund Ostfriesland e.V. in Leer
- Projektarbeit
Kooperation mit regionalen Unternehmen und Verbänden

Kompetenz

- im Bereich Beratung
- im Bereich Weiterbildung
- im Bereich Netzwerkarbeit
- DEX Demographieberaterin

Netzwerke

- Xing Moderatorin - Ostfriesland Network
- M.I.T. Niedersachsen
- Familienservice Weser-Ems e.V.
- Netzwerk Wachstumsregion Ems-Achse

Kontakt

Koordinierungsstelle Frauen und Beruf in Ostfriesland
Roswitha Franke · Telefon 0491 999028-24
roswitha.franke@lkleer.de · www.landkreis-leer.de

Einzelberatung – Landkreis Aurich

Ziel

Integration in das eigene Berufsleben

Inhalte

In Einzelgesprächen gehen wir auf ihre individuellen Berufswünsche und Lebenssituationen ein. Zusammen mit Ihnen erarbeiten wir Ihren Wiedereinstieg und informieren Sie über unsere Förder- und Qualifizierungsmöglichkeiten.

Methoden

Individuelle, ganzheitliche Einzelberatung mit lösungsorientiertem Ansatz

- Profiling
- Beratungspyramide
- Coaching
- Qualifizierung

TrainerIn

Johanne Janssen

Veranstaltungsort

Koordinierungsstelle
Frauen und Beruf in Ostfriesland
Fischteichweg 7-13, 26603 Aurich

Termine

werden individuell vergeben

Dauer

ca.1 Stunde

Vorbereitung

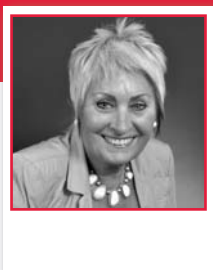
Bewerbungsmappe oder Lebenslauf mitbringen

Ansprechpartner

**Koordinierungsstelle
Frauen und Beruf in Ostfriesland**
Landkreis Aurich · Johanne Janssen
Telefon 04941 16-1662
johanne.janssen@landkreis-aurich.de

Wichtiger Hinweis!

alle Einzelberatungen sind kostenlos



Firma

Landkreis Aurich

Vita

- Mutter von vier erwachsenen Kindern
- Verwaltungsfachangestellte
- Leiterin der Koordinierungsstelle Frauen und Beruf in Ostfriesland
- Geschäftsführerin des Überbetrieblichen Verbund Ostfriesland e.V. in Aurich

Projekte:

- Fachkräfteinitiative der Ems-Achse - WiFö
- Notfallbetreuung für Kinder von ArbeitnehmerInnen - Wirtschaftsförderung
- Regionales Netzwerk für Alleinerziehende
- Kooperation mit regio. Unternehmen und Verbänden
- Arbeitskreis „Erwachsenenbildung fördert soziale Integration und europäische Vernetzung“

Kompetenz

- im Bereich Beratung – Beraterpass
- im Bereich Weiterbildung
- im Bereich Netzwerkarbeit
- Netzwerk Wachstumsregion Ems-Achse

Kontakt

Koordinierungsstelle Frauen und Beruf in Ostfriesland
Landkreis Aurich

Fischteichweg 7-13 · 26603 Aurich

Telefon 04941 16-1662 oder 16-1663

Telefax 04941 16-8099

johanne.janssen@landkreis-aurich.de

www.landkreis-aurich.de

Wiedereinsteigertest (Geva-Institut) Stärkenanalyse

Zielgruppe

WiedereinsteigerInnen,
BerufsrückkehrerInnen, ElternzeitlerInnen

Ziel

Wiedereinstieg - Chancen - Perspektiven nach Familienpause, Erziehungsurlaub oder längerer Auszeit

Inhalte

Sie stehen beruflich vor einer Veränderung oder einem Neuanfang? Sie wollen beruflich etwas anderes machen - in einer anderen Branche oder in einem anderen Tätigkeitsbereich? Dann ist der erste Schritt eine selbstkritische Analyse Ihrer Stärken und Schwächen, Ihrer beruflichen Ziele und Interessen. Nutzen Sie dazu die Tests vom geva-Institut. Analysieren Sie Ihre Potenziale. Entdecken Sie neue Perspektiven und Möglichkeiten.

Methoden

Onlinetest mit Begleitung für nicht PC erfahrene Beratungskunden

Veranstaltungsort

MD Schulung & Beratung GmbH
Stedinger Straße 24, 26723 Emden
Tel. 0421 960624 · e.hasbargen@md-systemhaus.de
www.md-systemhaus.de

Termine

28. September 2012, 10.00 - 12.00 Uhr
23. November 2012, 14.00 - 16.00 Uhr

Dauer

ca. 2 Stunden

Ansprechpartner und Anmeldung

Koordinierungsstelle Frauen und Beruf in Ostfriesland

Landkreis Aurich · Johanne Janssen
Telefon 04941 16-1662
johanne.janssen@landkreis-aurich.de

Landkreis Leer · Roswitha Franke
Telefon 0491 999028-24
roswitha.franke@lkleer.de

Anmeldung

10 Tage vorher

Kosten

Für WiedereinsteigerInnen kostenlos



Farb- und Stilberatung

Ziel

Ihre individuell-positive Ausstrahlung.
Gewinnen Sie an Selbstbewusstsein und ein sicheres Auftreten bei Ihren Bewerbungen und dem Wiedereinstieg in den Beruf.

Inhalte

Farb-, Stil- und Make up- Beratung
Für alle, die sich nicht groß verändern, sondern einfach nur ihren Typ unterstreichen wollen.
Lernen Sie Ihre eigenen Farben kennen, um Ihre Persönlichkeit zu unterstreichen.

Methoden

Gruppenberatung

TrainerIn

Gaby Stolzke

Veranstaltungsort

Für Aurich Kreisvolkshochschule Aurich
Oldersumerstr. 63-73,
Für Leer Koordinierungsstelle
Frauen und Beruf in Ostfriesland
Mühlenstraße 135

Termine

Für Aurich 26. Oktober 2012, 09.00 - 12.00 Uhr
Für Leer 09. Oktober 2012, 09.00 - 12.00 Uhr

Dauer

ca. 3 Stunden

Ansprechpartner

**Koordinierungsstelle
Frauen und Beruf in Ostfriesland**
Landkreis Aurich · Johanne Janssen
Telefon 04941 16-1662
johanne.janssen@landkreis-aurich.de
Landkreis Leer · Roswitha Franke
Telefon 0491 999028-24
roswitha.franke@lkleer.de

Anmeldung

10 Tage vorher



Kosmetik-Studio Gaby Stolzke

Firma

Kosmetik-Studio Gaby Stolzke
Kopersand 14 c · 26723 Emden

Vita

- Gelernte Reiseverkehrskauffrau
- Ausbildung zur Kosmetikerin mit IHK-Abschluss
- Ausbildung zur Farb- und Stilberaterin
- I. und II. Grad in Reiki

Kompetenz

- Gründung eines eigenen Kosmetikinstitutes
- Dozentin für Farb- und Stilberatung in Gruppen

Referenz

Landkreis Aurich
Landkreis Leer
Familienbildungsstätte Emden

Kontakt

Telefon 04921 999199
Mobil 0160 4497151
g.stolzke@t-online.de

Ihre Persönlichkeit – der Schlüssel zum Erfolg

Ziel

Weiterentwicklung einer vitalen, kreativen und selbstbewussten Persönlichkeit.

Inhalte

Hinderliche Denkblockaden, körpersprachliche Signale, reduzierende Überzeugungen und Glaubenssätze erkennen, verstehen und neue Lösungsansätze entwickeln.

Methoden

Über das Gruppencoaching Veränderungs- und neue Denkansätze verstehen und begreifen, um darüber ins eigenverantwortliche Handeln zu gelangen.
Trainerinput, Teilnehmerreflexion, Übungen und Trainingsaufgaben.

TrainerIn

Anne Janssen-Eilers
Mentalcoach – Supervisorin – CQM Practitioner

Veranstaltungsort

Praxis A. Janssen-Eilers
Westermoorweg 4
26605 Aurich

Termine

08. Oktober 2012, 19.00 – 21.00 Uhr

Dauer

2 Stunden

Ansprechpartner

Koordinierungsstelle Frauen und Beruf in Ostfriesland

Landkreis Aurich · Johanne Janssen
Telefon 04941 16-1662
johanne.janssen@landkreis-aurich.de

Landkreis Leer · Roswitha Franke
Telefon 0491 999028-24
roswitha.franke@lkleer.de



Firma

Praxis für Mentalcoaching / Supervision / Klangtherapie

Vita

- Seit Jahren freiberufliche Tätigkeit
- Seit 2005 Unternehmerin und Therapeutin in eigener Praxis
- Studium der Sozialarbeit, Supervisionsausbildung / Uni Hannover,
- Psychologische Unternehmensberaterin / Dinslaken,
- Dipl. Mentcoach / Schweiz
- Heilpraktikerin (HP) Hamburg / München
- Klangmassagetherapie / Stuttgart / Bremen / Kassel
- Qigonglehrerin / Uni Oldenburg
- Qualitätsmanagementbeauftragte / VHS Aurich
- Gastdozentin an der Universität Oldenburg

Kompetenz

Das würde ich gerne folgendermaßen umschreiben: „Der Geist des Menschen ist kein Gefäß, das gefüllt, sondern ein Feuer, das entfacht werden will (Plutrach)“. In diesem Sinne unterstütze und begleite ich meine Klientinnen intensiv, konkret und verbindlich mit meinem Fachwissen aus den unterschiedlichsten Bereichen durch klare Worte, Offenheit, Einfühlungsvermögen, Verständnis und Engagement

Referenz

Aus dem Sozial - Business - Privatbereich

Netzwerke

Women's Club Frankfurt am Main

Kontakt

Telefon 04941 6979990
anne.janssen-eilers@ewetel.net
www.anne-janssen-eilers.de

Handeln statt hoffen

Ziel

Ziele statt Wünsche formulieren und festlegen. Prioritäten erkennen und Lösungswege entwickeln. Den eigenen Stärken auf die Spur kommen und Barrieren auflösen.

Inhalte

Über das Gruppencoaching Veränderungs- und neue Denkansätze verstehen und begreifen, um darüber ins eigenverantwortliche Handeln zu gelangen.

Methoden

Trainerinput, Teilnehmerreflexion, Übungen und Trainingsaufgaben

TrainerIn

Anne Janssen-Eilers
Mentalcoach – Supervisorin – CQM Practitioner

Veranstaltungsort

Praxis A. Janssen-Eilers
Westermoorweg 4
26605 Aurich

Termine

13. November 2012, 19.00 - 21.00 Uhr

Dauer

2 Stunden

Ansprechpartner

Koordinierungsstelle Frauen und Beruf in Ostfriesland

Landkreis Aurich · Johanne Janssen
Telefon 04941 16-1662
johanne.janssen@landkreis-aurich.de

Landkreis Leer · Roswitha Franke
Telefon 0491 999028-24
roswitha.franke@lkleer.de



Jobcoaching/ Einzel- und Kleingruppencoaching

Ziel

Lebenswegorientierung, Berufsentwicklung, Arbeitsplatzanbahnung,

Inhalte

Persönliche Anliegen nach individueller Absprache: Im Vorfeld von Jobsuche sind häufig viele persönliche Fragen zu klären: Wo sind Perspektiven für mich persönlich? Was kann ich überhaupt? Wie kann ich mich erfolgreich einbringen?

Auch Krisen oder negative Erfahrungen benötigen Raum zur Aufarbeitung und Neubewertung und ermöglichen damit neue Perspektiven im Leben wie im Beruf.

Lebensfragen, die eigene Gesundheit, Zufriedenheit und der Einklang mit persönlichen Lebensvorstellungen sind mögliche Themen.

Methoden

Ansätze und Methoden der sozialen Arbeit: u. a. personenzentrierte Beratung, Kommunikations- und Interaktionsmodelle, Life-Work Planning, Berufsnavigation, Life-Work-Balance

TrainerIn

Helga Brinkmann, Jobcoaching
Diplom-Sozialarbeiterin / Sozialpädagogin

Veranstaltungsort

Praxis:
Bangsteder Kirchstraße 4 · 26632 Ihlow

Termine

Einzel: nach Vereinbarung
Gruppe: Aurich 21. November 2012
Leer 19. September 2012

Dauer

pro Termin 90 Minuten für Einzelklienten
ein Vormittag für Gruppencoaching in der Kleingruppe

Ansprechpartner

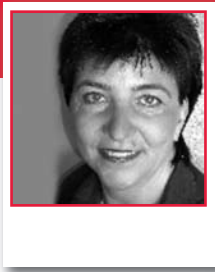
Koordinierungsstelle
Frauen und Beruf in Ostfriesland

Landkreis Aurich · Johanne Janssen
Telefon 04941 16-1662
johanne.janssen@landkreis-aurich.de

Landkreis Leer · Roswitha Franke
Telefon 0491 999028-24
roswitha.franke@lkleer.de

HELGA BRINKMANN

Diplom-Sozialarbeiterin/Sozialpädagogin



Firma

Jobcoaching Helga Brinkmann

Vita

Arbeitspädagogischer Bereich und Sozialpädagogischer Fachdienst, Behindertenhilfe und Rehabilitation, Lebens- und Berufsbegleitung Heranwachsender, Jugendhilfe, Weiterbildungsmanagement, Integration in den Arbeitsmarkt, Erwachsenenbildung, Jobcoaching: freiberufliche Beraterin seit 2009

Kompetenz

Kompetenzen u.a. Beratung und Coaching, Jobcoaching, Moderation, Bewerbungstraining

Referenzen

- Leinerstift Großefehn e.V.,
Fachberatung, Bereichsleitung, Vorstand
- Landkreise Leer und Aurich: Koordinierungsstellen,
- Einzelkunden
- auf Anfrage

Netzwerke

Leinerstift e.V., Kollegiale Beratungen in verschiedenen Teams, Unternehmenskontakte, persönliche Netzwerke

Kontakt

Telefon 04941 6052554
Mobil 0170 6187940
info@helgabrinkmann.de
www.helgabrinkmann.de

Auf die Arbeitsplätze – fertig – los! Mit drei W-Fragen zum Erfolg

Ziel

Erfolgreiche Jobsuche zwischen eigenen Bedürfnissen und Anforderungen von außen. „Eine Person ist umso erfolgreicher, umso lieber sie etwas tut.“
Bill McConnell/Arthur Miller 1961/1974

Inhalte

Eine erfolgreiche Umsetzung beruflicher Vorstellungen setzt eine gründliche Beschäftigung mit den eigenen Kompetenzen, Vorstellungen und Strategien voraus. Sie klären Ihre aktuelle Situation und bringen Entwicklungen in Gang: Was können Sie anbieten? Wo braucht man Ihre Fähigkeiten? Wie kommen Sie dahin? „Selbstachtung und Wertschätzung sind ausschlaggebend für eine erfolgreiche Jobsuche. Jobsuche ist von Natur aus entmutigend, fast jeder braucht irgendeine Art sozialer Unterstützung.“ Bob Wegmann 1979

Methoden

Life-Work-Planning für die Gestaltung der Berufslaufbahn, Berufsnavigation für Entwicklungsphasen, Beratungskonzepte für persönliches Wachstum. Vortrag, Moderation und Anleitung, Partner- und Gruppenarbeit, Rechercharbeit, Rollenspiel und Rollenwechsel.

TrainerIn

Helga Brinkmann, Jobcoaching
Diplom-Sozialarbeiterin / Sozialpädagogin

Veranstaltungsort

Koordinierungsstelle
Frauen und Beruf in Ostfriesland
Mühlenstraße 135, 26789 Leer

Termine

04./05./12. Dezember 2012

Dauer

drei Vormittage von 09.00-13.00 Uhr, inkl. Pause

Ansprechpartner

**Koordinierungsstelle
Frauen und Beruf in Ostfriesland**

Landkreis Leer · Roswitha Franke
Telefon 0491 999028-24
roswitha.franke@lkleer.de

Landkreis Aurich · Johanne Janssen
Telefon 04941 16-1662
johanne.janssen@landkreis-aurich.de



Fit für den Beruf

Ziel

ein gesundes Gleichgewicht zwischen Familie und Beruf finden.

Inhalte

Gesundheit ist ein Schlüssel für ein ausgewogenes Leben. Viele Frauen in der Lebensmitte fühlen sich ausgelaugt und von unterschiedlichen Seiten gefordert. Sie reiben sich zwischen den Anforderungen auf. Da kann die eigene Gesundheit schon mal auf der Strecke bleiben. Wo steckt Ihre Kraft und wie kann sie wieder aufgetankt werden? In dem Vortrag erfahren Sie:

- Wie Sie gesunde Gewohnheiten entwickeln
- Was Sie brauchen, um sich körperlich und seelisch fit zu fühlen
- Wie Sie gesunde Beziehungen gestalten
- Wie Sie ein gesundes Gleichgewicht zwischen Beruf und Familie finden

Methoden

Vortrag mit kleinen Übungen

TrainerIn

Dipl.-Pädagogin Birgit Ehring-Timm

Veranstaltungsort

Kreisvolkshochschule Aurich
Oldersumerstraße 65-73, Aurich
Koordinierungsstelle
Frauen und Beruf in Ostfriesland
Mühlenstraße 135, 26789 Leer

Termine

Aurich: 17. Oktober 2012 um 19:30 Uhr
Leer: 30. Oktober 2012 um 19:30 Uhr

Dauer

2 Stunden

Ansprechpartner

**Koordinierungsstelle
Frauen und Beruf in Ostfriesland**
Landkreis Aurich · Johanne Janssen
Telefon 04941 16-1662
johanne.janssen@landkreis-aurich.de
Landkreis Leer · Roswitha Franke
Telefon 0491 999028-24
roswitha.franke@lkleer.de

BIRGIT EHRING-TIMM

Dipl.- Pädagogin



Systemische Kinesiologie
Beratung – Coaching – Therapie
Für Einzelne, Paare, Familien und Teams

Vita

Verheiratet, Mutter von 3 erwachsenen Töchtern,
Dipl.-Pädagogin, Schwerpunkt Frauenforschung,
Heilpraktikerin für Psychotherapie

Kompetenz

- 20-jährige Berufserfahrung in der Frauen- und Gesundheitsförderung, eigene Praxistätigkeit: systemische Kinesiologie
- Konzeption und Leitung von Workshops und Weiterbildungsangeboten mit ganzheitlichem Ansatz,
- Vorbereitung für die amtsärztliche Prüfung zur HeilpraktikerIn für Psychotherapie

Zusatzbildungen

 meiner Praxistätigkeit

Systemaufstellungen, Systemische Kinesiologie
Transformationskinesiologie, Holistische Kinesiologie, NLP

Schwerpunkte

 meiner Praxistätigkeit:

- Systemisches Gesundheitscoaching
- Erfolgcoaching für Frauen
- Burn out (besonders bei Frauen)
- Angststörungen und Depressionen
- Work-life-Balance
- Persönlichkeitsentwicklung und Krisenbegleitung
- Zeit- und Stressmanagement
- Probleme in der Familie – besonders bei Patchwork-Familien
- Angehörige von (psychisch) Kranken

Kontakt

Telefon 04943 405959
ehring-timm@ewetel.net
www.ganzheitliche-heilkunde.com

Ziele setzen und erreichen

Ziel

Ziele setzen und erreichen.

Inhalte

Ziele sind Meilensteine auf dem Weg zum Erfolg. Wer ein Ziel hat, muss sich um den Weg keine Gedanken mehr machen, sondern sich konsequent darauf ausrichten und danach handeln. Daher sind gute Ziele wesentlich für jeden Erfolg. Sie müssen passgenau und konkret sein.

- Wie gute Ziele gesetzt werden
- Wie Sie elegant mit Hindernissen umgehen
- Wie Sie sich Unterstützung für die Ziele sichern
- Wie Sie den eigenen Schweinehund überwinden
- Wie Sie eine zielorientierte Strategie entwickeln

Methoden

Vortrag mit einfachen Übungen

TrainerIn

Dipl.-Pädagogin Birgit Ehring-Timm

Veranstaltungsort

Kreisvolkshochschule Aurich
Oldersumerstraße 65-73, Aurich
Koordinierungsstelle
Frauen und Beruf in Ostfriesland
Mühlenstraße 135, 26789 Leer

Termine

Aurich: 21. November 2012 um 19:30 Uhr
Leer: 02. Oktober 2012 um 19:30 Uhr

Dauer

2 Stunden

Ansprechpartner

Koordinierungsstelle Frauen und Beruf in Ostfriesland

Landkreis Aurich · Johanne Janssen
Telefon 04941 16-1662
johanne.janssen@landkreis-aurich.de

Landkreis Leer · Roswitha Franke
Telefon 0491 999028-24
roswitha.franke@lkleer.de

Praxisorientiertes Bewerbungstraining – Teil 1

Ziel

- Profil schärfen
- Zielgenau präsentieren

Inhalte

Wie lernt man gezielt mehr Einladungen zu erhalten. Wie kommt es, dass einige Bewerber 80 Bewerbungen verschicken und nur 2 Einladungen erhalten und andere nur 40 Bewerbungen verschicken und 10 Einladungen erhalten?

Nur die Qualifikation zählt – N E I N !

Methoden

Einzel – Gruppenübungen,
Selbsterfahrung, Feedbackübungen

- 1.Tag: • Rund um die Bewerbung
- Werben um einen Arbeitgeber
 - Ihr Lebenslauf –
Ihr persönlicher Erfolg
- 2.Tag: • Das Bewerbungsgespräch
- Das Vorstellungsgespräch
 - Einstellung – Ausstrahlung

ReferentIn

Gwendolyn Stoye-Mingers
CCNW – Coaching & Consulting Nordwest

Veranstaltungsort

Koordinierungsstelle
Frauen und Beruf in Ostfriesland
Mühlenstr. 135, 26789 Leer · Seminarraum

Termine

06.- 07. November 2012, 09.00 – 16.00 Uhr

Dauer

2 Tage

Ansprechpartner

**Koordinierungsstelle
Frauen und Beruf in Ostfriesland**

Landkreis Leer · Roswitha Franke
Tel. 0491 999028-24 · Tel. 0491 999028-22
roswitha.franke@lkleer.de

Landkreis Aurich · Johanne Janssen
Telefon 04941 16-1662
johanne.janssen@landkreis-aurich.de

Praktische Einblicke in Unternehmen – Teil 2

Ziel

Ran an die Unternehmer

Inhalte

- erkennen Sie den richtigen Arbeitgeber
- Unternehmen unter die Lupe nehmen
- Vorstellungsgespräche führen

Methoden

Einzel – Gruppenübungen,
Selbsterfahrung, Feedbackübungen
Präsentationen und
begleitende Live-Gespräche

ReferentIn

Gwendolyn Stoye-Mingers
CCNW – Coaching & Consulting Nordwest

Veranstaltungsort

Koordinierungsstelle
Frauen und Beruf in Ostfriesland
Mühlenstr. 135, 26789 Leer · Seminarraum

Termine

21. November 2012, 09.00 – 16.00 Uhr

Dauer

1 Tag

Ansprechpartner

Koordinierungsstelle Frauen und Beruf in Ostfriesland

Landkreis Leer · Roswitha Franke
Telefon 0491 999028-24
Telefon 0491 999028-22
roswitha.franke@lkleer.de

Landkreis Aurich · Johanne Janssen
Telefon 04941 16-1662
johanne.janssen@landkreis-aurich.de



Coaching für den Wiedereinstieg

Ziel

Ziel ist es, mit der betreffenden Frau in einem geschützten Raum Lösungen bzw. Handlungsalternativen zu ihrem Anliegen zu entwickeln und diese ggf. auszuprobieren. Es ist also entsprechend seiner ursprünglichen Wortbedeutung „Kutsche“ ein Hilfsmittel, dessen FRAU sich bedienen kann, um sich ihren Weg der Veränderung zur Zielerreichung zu erleichtern.

Inhalte

Coaching ist ein Instrument zur professionellen Hilfe bei der Reflektion, Klärung und Entwicklung verschiedener Themen und Fragestellungen. Der Coachingprozess gliedert sich in folgende Phasen:

- 1) Kontakt, kennen lernen und Orientierung
- 2) Herausarbeiten der Situation/des Anliegens und der Ziele der Klientin
- 3) Entwickeln von Lösungen
- 4) Umsetzung des Vorhabens konkret besprechen und praxisbezogen trainieren
- 5) Abschluss der Zusammenarbeit und Ausblick

Methoden

individuelle Beratung mit systemischem und lösungsorientiertem Ansatz

TrainerIn

Claudia Hollander

Veranstaltungsort

Landkreis Aurich, Fischteichweg 7-13, 26603 Aurich
Landkreis Leer, Mühlenstraße 135, 26789 Leer

Termine

individuell nach Absprache

Dauer

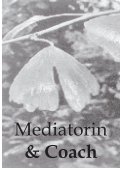
Über einen Zeitraum von mehreren Wochen/Monaten, je nach Dringlichkeit des zu bearbeitenden Themas und der zeitlichen Flexibilität der Klientin sind Terminabsprachen möglich.

Ansprechpartner

Koordinierungsstelle Frauen und Beruf in Ostfriesland

Landkreis Aurich · Johanne Janssen
Telefon 04941 16-1662
johanne.janssen@landkreis-aurich.de

Landkreis Leer · Roswitha Franke
Telefon 0491 999028-24
roswitha.franke@lkleer.de



Vita

Ausbildung zur Dipl. Finanzwirtin, 2000 Abschluss und Diplomierung, danach Führungsverantwortung für eine Dienststelle mit entsprechenden Aufgaben einschließlich Gleichstellungsbeauftragte und Projektarbeit im Bereich betriebliches Gesundheitsmanagement sowie parallel Aufbau der Selbstständigkeit (nebenberuflich) mit den Themenschwerpunkten: Mediation/Konfliktbearbeitung, Coaching und Beratung, Lehrtätigkeiten in der Erwachsenen- und Weiterbildung und Projektarbeiten für diverse Auftraggeber

Kompetenz

Mediation- Konfliktbearbeitung, Zusatzausbildung im Bereich Strafsachen, Coachingsausbildung, berufliche Beratung, Qualifizierung für eine Lehrtätigkeit in der Erwachsenen- und Weiterbildung, NLP practitioner, kollegiale Beratung, Ausbildung zur systemischen Beraterin und Therapeutin

Referenzen

- A + W Weiterbildung Sögel
- Landkreise im regionalen Umfeld
- Zentrum für Arbeit Leer
- IHK bzw. VHS Papenburg und andere Volkshochschulen sowie diverse
- private/geschäftliche Einzelkunden

Netzwerke

Seminare zu verschiedenen Themen der Persönlichkeitsentwicklung werden an den Volkshochschulen angeboten.

Kontakt

Telefon 04952 990936
Mobil 0160 7770883
claudia.hollander@ewetel.net

Zusatzqualifizierung im Bereich der Altenbetreuung - Teil 1

Ziel

Qualifizierung zur Sterbebegleiterin

Inhalte

- Persönliche Art der Sterbebegleitung
- Würde und Respekt in der Sterbebegleitung

Ausbildungs- abschnitte

- 1) Vorsorgevollmacht und Patientenverfügung
- 2) Lebensverlängernde Maßnahmen, Ernährung, Schmerzen
- 3) Über das Sterben
- 4) Was brauchen die Menschen am Lebensende?
- 5) Ein menschenwürdiges Lebensende unter guter Pflege und Betreuung
- 6) Rituale und Organisation

TrainerIn

Renate Ohlenburg,
Geschäftsführerin und Heimleiterin
Seniorenzentrum Südbrookmerland

Veranstal- tungsort

Koordinierungsstelle
Frauen und Beruf in Ostfriesland
Mühlenstraße 135, 26789 Leer

Termine

6 Termine nach Vereinbarung

Dauer

2 Stunden

Ansprech- partner

**Koordinierungsstelle
Frauen und Beruf in Ostfriesland**

Landkreis Leer · Roswitha Franke
Telefon 0491 999028-24
roswitha.franke@lkleer.de

Landkreis Aurich · Johanne Janssen
Telefon 04941 16-1662
johanne.janssen@landkreis-aurich.de



Vita

- Examierte Pflegefachkraft
- Seit 2002 Geschäftsführerin und Inhaberin des Seniorenzentrums Südbrookmerland

Kompetenz

- 1996 bis 2001 Heimleiterin des AWO Altenwohntentrums Aurich
- Spezialisierung zur Sterbebegleiterin

Referenzen

- Seniorenzentrum Südbrookmerland
- Diakonissenhaus des Friedas Friedensstift Oldenburg

Kontakt

Telefon 04942 202600

ohlenburg@seniorenzentrum-suedbrookmerland.de

Zusatzqualifizierung im Bereich der Altenbetreuung - Teil 2

Ziel

Qualifizierung zur Sterbebegleiterin

Inhalte

- Persönliche Art der Sterbebegleitung
- Würde und Respekt in der Sterbebegleitung

Ausbildungs- abschnitte

- 1) Ethische Fallbesprechung - Teil 1
- 2) Ethische Fallbesprechung - Teil 2
- 3) Basale Stimulation
- 4) Möglichkeit der Schmerztherapie
- 5) Die Begleitung am Sterbebett
- 6) Sterbebegleitung und Palliativ Care im Zusammenspiel

TrainerIn

Renate Ohlenburg,
Geschäftsführerin und Heimleiterin
Seniorenzentrum Südbrookmerland

Veranstal- tungsort

Seniorenzentrum Südbrookmerland
Parkallee 1
26624 Südbrookmerland

Termine

Erster Termin: 06. November 2012
6 Termine je dienstags, 19.00 - 21.00 Uhr

Dauer

2 Stunden

Ansprech- partner

Koordinierungsstelle Frauen und Beruf in Ostfriesland

Landkreis Aurich · Johanne Janssen
Telefon 04941 16-1662
johanne.janssen@landkreis-aurich.de

Landkreis Leer · Roswitha Franke
Telefon 0491 999028-24
roswitha.franke@lkleer.de



Das Büro im Alltag meistern - Bürokraft für Kleinunternehmen -

Ziel

Erlernen der anfallenden Büro- und Verwaltungsarbeiten im modernen Büro eines Kleinunternehmers.

Inhalte

- Tastschreiben am PC
– Ziel: fehlerfrei 180 Anschläge/Min
- Schriftliche Arbeiten: Eingangs-, Ausgangspost, Briefe, Formulare, Protokolle fehlerfrei bearbeiten
- Kaufmännische Buchführung: Inventar, Bilanz, Gewinn- und Verlustrechnung, Jahresabschluss usw.
- EDV: Professionalisierung der vorhandenen EDV-Kenntnisse
- Business soft skills im Büro: Fit sein in den Bereichen Kundengespräche, Telefongespräche, Terminplanung, Teamarbeit

TrainerIn

Sie werden von Dozentinnen unterrichtet, die ihre umfangreiche praktische Berufserfahrung in Ihre Qualifizierung einbringen.

Veranstaltungsort

Kreisvolkshochschule Norden
Uffenstraße 1
26506 Norden

Termine

Ab 17. September 2012 (insgesamt 14 Wochen)
Mo. u. Mi.: 18.30-21.45 Uhr · Di. u. Do.: 08.30-12.00 Uhr
Sa. (2 x im Monat) 8.30 bis 13.00 Uhr

Kosten

1.175,00 € (über Fördermöglichkeiten durch die Agentur für Arbeit, das Jobcenter, die IHK, die HWK, Koordinierungsstelle Frauen und Beruf oder über die Bildungsprämie berät Sie die KVHS Norden)

Abschluss

Zertifikat der KVHS

Ansprechpartner

Koordinierungsstelle Frauen und Beruf in Ostfriesland

Landkreis Aurich · Johanne Janssen
Telefon 04941 16-1662
johanne.janssen@landkreis-aurich.de

Landkreis Leer · Roswitha Franke
Telefon 0491 999028-24
roswitha.franke@lkleer.de

Kompetenz am PC für den Wiedereinstieg ins Berufsleben

Ziel

Xpert Europäischer Computer Pass



Inhalte

Xpert, der Europäische Computer Pass, vermittelt umfassende Kenntnisse und Fertigkeiten in allen gängigen Office-Programmen. Die Lehrgänge wenden sich an Teilnehmende aus dem privaten und öffentlichen Dienstleistungs- und Verwaltungsbereich, aus dem kaufmännischen Bereich von Handels- und Industriebetrieben sowie an Selbstständige mit Klein- und Mittelbetrieben.

Das Lehrgangssystem besteht aus 5 Modulen. Jedes Modul kann nach Absolvierung mit einer europaweit einheitlichen Prüfung abgeschlossen werden. Für jede bestandene Prüfung wird ein Zeugnis vergeben. Nach erfolgreichem Abschluss der Pflichtmodule „Win@Internet“, „Textverarbeitung Basics“ sowie eines Wahlmoduls wird der Abschluss „Xpert“ erreicht. Diese Prüfungen sollen nicht mehr als 1,5 Jahre auseinanderliegen. Mit erfolgreichem Abschluss von 2 weiteren Modulen nach Wahl wird der „Xpert-Master“ erworben. Das soll innerhalb von 3 Jahren geschehen.

Die Xpert-Lehrgänge sind selbstverständlich auch für Personen geeignet, die sich fundierte Kenntnisse für den Umgang mit den entsprechenden Programmen aneignen wollen, ohne jedoch die Xpert-Abschlüsse (Prüfungen) zu erwerben.

Kurs- anmeldung bei der VHS Leer

VHS-Geschäftsstelle:
Haneburgallee 8 (Haneburg), 26789 Leer
Postfach 2105, 26771 Leer
Tel. 0491 92992-0 · Tel. 0491 92992-10
info@vhs-leer.de

Ansprech- partner

Koordinierungsstelle Frauen und Beruf in Ostfriesland

Landkreis Leer · Roswitha Franke
Tel. 0491 999028-24 · roswitha.franke@lkleer.de

Landkreis Aurich · Johanne Janssen
Telefon 04941 16-1662
johanne.janssen@landkreis-aurich.de

VHS Leer Tastenschreiben

Aktiv – sicher und einfach schreiben lernen

Ziel

Zehnfingerschreiben am PC systematisch, sicher und abwechslungsreich erlernen

Inhalte

Computer haben unser Arbeits- und Privatleben durchdrungen und finden sich heute an jedem Arbeitsplatz und in nahezu jedem Haushalt. Die Beherrschung der Tastatur bildet die Grundlage aller Eingaben am PC. Sie sparen sehr viel Zeit, wenn Sie Texte und Zahlen blind mit 10 Fingern erfassen können. Nach diesem Kurs beherrschen Sie die professionelle Texterfassung mit 10 Fingern und zusätzlich die DIN-gerechte Gestaltung von Briefen und E-Mails. Damit erwerben Sie eine der nützlichsten Fertigkeiten zur beruflichen und privaten Nutzung des Computers.

TrainerIn

Birgit Winter-Renken

Veranstaltungsort

Volkshochschule Leer
Blinke 61, Raum 6
Veranstaltungsnummer: 1221523106

Termine

02. Oktober 2012, 16.30 – 18.45 Uhr
06. November 2012, 16.30 – 18.45 Uhr

Dauer

3 Nachmittage, 9 Unterrichtsstunden

Entgeld

60,40 € Gebühr inkl. Arbeitsheft
(Tastschreiben aktiv – Schneller schreiben mit System) – Fördermöglichkeiten können bei der Koordinierungsstelle angefragt werden.

Ansprechpartner

**Koordinierungsstelle
Frauen und Beruf in Ostfriesland**

Landkreis Leer · Roswitha Franke
Telefon 0491 999028-24
Telefon 0491 999028-22
roswitha.franke@lkleer.de



Telefontraining

Ziel

Erwerb grundlegender Qualifikationen hinsichtlich der Telefonie mit Kunden und Geschäftspartnern

Inhalte

- Warum ist die Kommunikation am Telefon anders als im persönlichen Gespräch, was macht die Unterschiede konkret aus, wo sind die Schwierigkeiten / Hürden in der Telefonkommunikation
- Aktives Zuhören
- Welche Powerworte /-formulierungen gibt es, welche Reizworte /-formulierungen gilt es zu vermeiden
- Welche Fragearten gibt es, wo finden diese Fragearten Verwendung und warum
- Erarbeitung von konkreten Gesprächsleitfäden zur Weiterleitung eines Anrufers, Aufnehmen einer Rückrufbitte, Vereinbarung eines Termins
- Reklamationsgespräche

Methoden

- Vortrag mit Beamer, Flipchart, Pin-Wand inkl. Moderationskarten,
- Begleitung der Teilnehmerinnen bei der Erarbeitung von Themen in kleinen Gruppen, Vorstellung der Gruppenergebnisse im Plenum
- Praktische Übungen in der Gruppe

TrainerIn

Frau Christina Ehmen

Veranstaltungsort

Koordinierungsstelle
Frauen und Beruf in Ostfriesland
Mühlenstraße 135, 26789 Leer

Termine

10./11. November 2012, 08.30 - 13.00 Uhr

Ansprechpartner

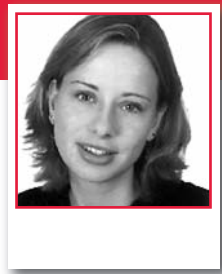
**Koordinierungsstelle
Frauen und Beruf in Ostfriesland**

Landkreis Leer · Roswitha Franke
Telefon 0491 999028-24
roswitha.franke@lkleer.de

Landkreis Aurich · Johanne Janssen
Telefon 04941 16-1662
johanne.janssen@landkreis-aurich.de

Anmeldung

10 Tage vorher



Firma

Raiffeisen-Volksbank eG

Vita

- Allgemeine Hochschulreife
- Ausbildung zur Bankkauffrau
- berufsbegleitendes Studium der Betriebswirtschaft an der Berufsakademie Rastede zur Betriebswirtin (BA)
- Angestellte der Raiffeisen-Volksbank eG
- Kundenberaterin im Privatkundenbereich
- Leiterin der hauseigenen Abteilung KSC (KundenServiceCenter) mit den Haupttätigkeiten:
 - Mitarbeiter-Koordination und -Coaching, sowie Qualitätsmanagement, Führen von Kundentelefonaten im Inbound (Annehmen von Telefonaten) und Outbound (aktive Telefonie zur Terminvereinbarung)

Kompetenz

Kommunikationsschulungen im Rahmen der Neueinrichtung der Abteilung KSC Ausbildung als Coach im KundenService-Center „Coach the Coach“ Training

Kontakt

Telefon 04956 910 340 (dienstlich)
christina.ehmen@meine-rvb.de.de
www.meine-rvb.de

Lohn- und Gehaltsabrechnung mit DATEV

Ziel

Rechnungswesen - Buchhaltung mit DATEV

Inhalte

Einführung – Information über Datev, Aufbau, Bestandteile, Datensicherung
Stammdaten – Mandatsstammdaten, Steuersätze und Auswertungen – Buchungen, Korrekturen, Fakturierung, Auswertungen und Listen, Abschlüsse u.a.

Methoden

Theoretischer Unterricht und praktische Übungen

TrainerIn

Jörg Theilen und andere

Veranstaltungsort

IBB AG Aurich
Norder Straße 5-7
26603 Aurich

Termine

Wöchentlich montags

Dauer

160 Ausbildungsstunden

Vorbereitung

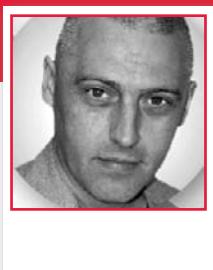
Grundlagen Rechnungswesen

Prüfung

Trägereigenes Zertifikat

Ansprechpartner

**Koordinierungsstelle
Frauen und Beruf in Ostfriesland**
Landkreis Aurich · Johanne Janssen
Telefon 04941 16-1662
johanne.janssen@landkreis-aurich.de
Landkreis Leer · Roswitha Franke
Telefon 0491 999028-24
roswitha.franke@lkleer.de



Institut für
Berufliche 
Bildung
AG

Firma

Institut für Berufliche Bildung AG
Norder Straße 5-7, 26603 Aurich

Vita

- Seit 1997 Universitätsabschluss Dipl.–Übersetzer
- Seit März 2008 Dozent IBB AG
- Seit November 2008 Koordinator des Lerncampus Aurich, IBB AG

Kompetenz

ECDL, TOEIC-Testcenter/-leiter u.a.

Referenzen

Viele zufriedene Absolventen der Lerncampuskurse

Netzwerke

Überbetrieblicher Verbund Ostfriesland e.V. Aurich

Kontakt

Telefon 04941 607730
joerg.theilen@ibb.com
www.ibb.com

Existenzgründung für Frauen

Ziel

Erste Orientierung für Frauen, die sich selbständig machen möchten

Inhalte

Von der Idee zum Geschäftskonzept

- Unternehmerpersönlichkeit
- Gewerbeanmeldung
- Rechtsformen – Steuern
- Sozialversicherungen
- Businessplan

Methoden

Vortrag und Diskussion

Referent

Diplom-Ökonom Hartmut Neumann,
Industrie- und Handelskammer
für Ostfriesland und Papenburg

Veranstaltungsort

Kreisvolkshochschule Aurich
Oldersumerstraße 65-73, Aurich

Termine

31. Oktober 2012, 18.00 Uhr

Dauer

2 Stunden

Ansprechpartner

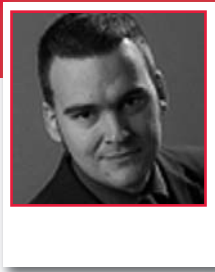
Koordinierungsstelle Frauen und Beruf in Ostfriesland

Landkreis Aurich · Johanne Janssen
Telefon 04941 16-1662
johanne.janssen@landkreis-aurich.de

Landkreis Leer · Roswitha Franke
Telefon 0491 999028-24
roswitha.franke@lkleer.de

Anmeldung

10 Tage vorher



Industrie- und Handelskammer
für Ostfriesland und Papenburg

Firma

Industrie- und Handelskammer (IHK)
für Ostfriesland und Papenburg

Vita

Nach dem Studium der Wirtschaftswissenschaften Personalberater in Oldenburg. Ab 2011 bei der Industrie- und Handelskammer (IHK) für Ostfriesland und Papenburg im Bereich Starthilfe und Wirtschaftsförderung tätig.

Kompetenz

Berufliche Erfahrung mit theoretischem Hintergrund,
gute regionale Kenntnisse

Kontakt

Telefon 04921 890134
hartmut.neumann@emden.ihk.de
www.ihk-emden.de

Facebook, Xing & Co – Social Media

Kommunikation Tun und Lassen

Warum netzwerken für den beruflichen Wiedereinstieg

Ziel

Die verschiedenen Ebenen der virtuellen sozialen Netzwerke erkennen und nutzen.

Inhalte

Unterschiede der sozialen Netzwerke. Vor- und Nachteile der verschiedenen Netzwerke im Internet. Nutzwert der beruflichen und privaten Netzwerke. Sicherer Umgang mit sozialen Netzwerken. Verknüpfung zu anderen virtuellen Möglichkeiten, wie Homepage, E-Learning uva. Welche Netzwerke benötige ich für mich und was erwarte ich davon? Kommunikation in sozialen Netzwerken. Zeitmanagement im Internet.

Methoden

Gruppenarbeit, Projektunterricht (E-Learning), Printformen, Power Point

TrainerIn

Jasmin Kunstreich-Heinrichsdorff

Veranstaltungsort

Koordinierungsstelle
Frauen und Beruf in Ostfriesland
Mühlenstraße 135, 26789 Leer

Termine

08. Oktober 2012, 19.00 – 21.00 Uhr
10. Oktober 2012, 19.00 – 21.00 Uhr
11. Oktober 2012, 19.00 – 21.00 Uhr

Dauer

2 Stunden

Vorbereitung

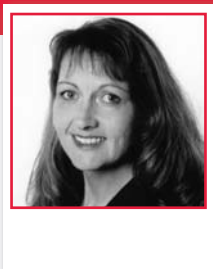
Evtl. vorhandene Email Adressen mitbringen

Ansprechpartner

**Koordinierungsstelle
Frauen und Beruf in Ostfriesland**

Landkreis Leer · Roswitha Franke
Telefon 0491 999028-24
roswitha.franke@lkleer.de

Landkreis Aurich · Johanne Janssen
Telefon 04941 16-1662
johanne.janssen@landkreis-aurich.de



Vita

- Fachwirtin im Sozial- und Gesundheitswesen (IHK)
- Fachberaterin im Sozial- und Gesundheitswesen
- Pflegeberaterin nach SGB XI § 7a
- Palliative Care Fachkraft
- Zahnmed. Fachangestellte

Kompetenz

DV-Anwenderprogramm Window Version
Word/Excel/Power Point/Publisher/Front Page/Access/
Bildbearbeitung/Internet/Homepage/Moodle

Referenzen

- Mitglied im Bundesverband unabhängiger Pflegesachverständiger und Pflegeberater e.V.
- Mitglied Kompetenzverbund im Sozial- und Gesundheitswesen für das Weser-Ems-Gebiet
- Mitglied im Prüfungsausschuss der IHK Oldenburg
- Expertin für Pflege und Gesundheit bei curendo - VNR Verlag für die Deutsche Wirtschaft AG
- Dozentin im Sozial- und Gesundheitswesen, Koordinierungsstelle Frauen und Beruf in Ostfriesland, VHS Leer, Nordland Akademie und Com Fair
- Koordinatorin Süd des Hospiz- und Palliativstützpunktes Ostfriesland
- Projekt „Aktiv im Alter“
- Pflegestützpunkt, Seniorenservicebüro
- Pflegekasse und Praxen
- Projektleitung Ehrenamt in der Nacherwerbsphase und Keywork
- Fachbericht BAGSO (Bundesarbeitsgemeinschaft d. Senioren-Organisationen)
- Fachbericht KDA-Kuratorium Deutsche Altershilfe, Forum Seniorenarbeit
- Forenarbeit KDA Forum Seniorenarbeit, E-Learning, Moodle, Administratorin von versch. Internetplattformen, u.a. Nds.Pflegestützpunkte
- EDV Kurskoordinatorin, Schulungsleiterin und Dozentin
- Mindmapping, Homepageerstellung
- Vertrieb, Fachberaterin im Direktvertrieb
- Dozentin Finanzierungsmix, Fundraising, Sponsoring, Projektmanagement, Pflege, Salutogenese, Prävention, Ehrenamt
- Vorstandsarbeit

Netzwerke

facebook, XING, Stay Friend, versch. Homepage,
Forum Seniorenarbeit und weitere

Kontakt

Fach- und Pflegeberatungszentrum Ostfriesland
Osterstraße 7, 26835 Hesel · Telefon 04950 805854
info@pflegeberatungszentrum-ostfriesland.de

Kommunikation in der Kundenbeziehung

Ziel

- Beratung und Gestaltung von Kundenbeziehungen erfahren,
- Kommunikationsregeln und Strategien der Geschäftsführung erlernen

Zielgruppe

- Mitarbeiter von Einrichtungen des Sozial- Gesundheitswesens
- Führungskräfte in sozialen Einrichtungen

Inhalte

- Grundlagen der Kommunikation
- Modelle der Kommunikation
- Kommunikationsprinzipien
- Professionelle Kommunikation
- Kommunikation in Verhandlung und Konflikt
- Kundenbeziehungsmanagement
- QM und kundenorientiertes Beschwerdemanagement

ReferentIn

Jasmin Kunstreich-Heinrichsdorff

Veranstaltungsort

Koordinierungsstelle
Frauen und Beruf in Ostfriesland
Mühlenstr. 135, 26789 Leer · Seminarraum

Termine

24. Oktober 2012, 19.00 - 21.00 Uhr

Dauer

2 Stunden, mit gemeinsamen Austausch

Ansprechpartner

**Koordinierungsstelle
Frauen und Beruf in Ostfriesland**

Landkreis Leer · Roswitha Franke
Telefon 0491 999028-24
roswitha.franke@lkleer.de

Landkreis Aurich · Johanne Janssen
Telefon 04941 16-1662
johanne.janssen@landkreis-aurich.de



Rente

Ziel

Darstellung zum Erwerb der Rentenansprüche/rentenrechtlichen Zeiten speziell für Frauen in der gesetzlichen Rentenversicherung

Inhalte

Gut Bescheid zu wissen bedeutet ein Stück Sicherheit. Mit unseren Vorträgen bringen wir Sie auf den neuesten Stand.

Wenn Sie dabei sein wollen, sollten Sie etwa ein bis zwei Stunden Zeit einplanen.

Die Teilnahme ist kostenlos. Selbstverständlich haben unsere Referenten im Anschluss auch Zeit für Ihre persönlichen Fragen.

Methoden

Vortrag mit Austausch

TrainerIn

Klaus Hintze

Veranstaltungsort

Landkreis Aurich, Sitzungssaal
Fischteichweg 7-13, 26603 Aurich

Termine

12. November 2012, 19.00 Uhr

Dauer

2 Stunden

Ansprechpartner

Koordinierungsstelle Frauen und Beruf in Ostfriesland

Landkreis Aurich · Johanne Janssen
Telefon 04941 16-1662
johanne.janssen@landkreis-aurich.de

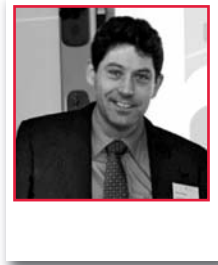
Landkreis Leer · Roswitha Franke
Telefon 0491 999028-24
roswitha.franke@lkleer.de

Anmeldung

10 Tage vorher



**Deutsche
Rentenversicherung**



Hafenstraße 6c · 26789 Leer
Telefon 0491 92763-0
Telefax 0491 92763-32
beratung.in.leer@drv-bsh.de

Gesundheitsamt

Extumer Weg 29 · 26603 Aurich
Telefon 04941 16-5322
Telefax 04941 16-5399

Unser Informationsangebot ist vielseitig und gibt Ihnen die Möglichkeit, unter aktuellen Themen zu wählen. Sicherlich ist auch Interessantes für Sie dabei.

Herr Hintze wird Ihnen helfen, die umfassenden Themen der Rentenversicherung besser zu verstehen.

Auf Wunsch können zusätzliche Informationsveranstaltungen - auch zu anderen Themen - vereinbart werden.

Kontakt

Telefon 0491 92763-0
klaus.hintze@drv-bsh.de
www.deutsche-rentenversicherung.de

TERMINE

Weitere Rentenvorträge bei der VHS in Leer.
Termine entnehmen Sie bitte dem aktuellen Heft

Mediation – ein Weg zur innerbetrieblichen Klimaverbesserung?

Inhalte

Mediation...
ein Weg zur innerbetrieblichen
Klimaverbesserung?

Methoden

Vortrag mit anschließendem Austausch

TrainerIn

Daniela Saadhoff-Waalkens

Veranstal- tungsort

Leer:
Mühlenstr. 135, 26789 Leer

Termine

23. Oktober 2012, 19.00 – 21.00 Uhr

Dauer

90 Minuten mit Diskussion

Information

Im deutschen Recht steht der Begriff „Mediation“ für die Suche nach einer außergerichtlichen Konfliktlösung. Der Mediator ist externer, unabhängiger und neutraler Dritter. Mediation wird in vielen Bereichen angewandt, wo Streitende die Chance suchen, außergerichtlich für beide Seiten eine tragbare Lösung zu erarbeiten.

Ansprech- partner

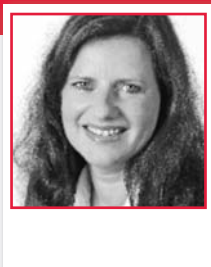
Koordinierungsstelle Frauen und Beruf in Ostfriesland

Landkreis Leer · Roswitha Franke
Telefon 0491 999028-24
roswitha.franke@lkleer.de

Landkreis Aurich · Johanne Janssen
Telefon 04941 16-1662
johanne.janssen@landkreis-aurich.de

Anmeldung

10 Tage vorher



Firma

LeeWerk-WISA gemeinnützige GmbH

Vita

Geschäftsführerin der Firma LeeWerk-WISA GMBH, Mediatorin

Kontakt

Telefon 0491 92994-64

Mobil 0172 4456136

daniela.saadhoff-waalkens@leewerk-wisa.de

www.leewerk-wisa.de

Als Frau im Beruf – Ja, aber ich habe doch einen Mann

Ziel

Information für Frauen die sich in der Trennungsphase befinden oder davor stehen und die den beruflichen Wiedereinstieg **wollen – müssen – suchen.**

ReferentIn

Rechtsanwältin Christine Wessoleck

Als Rechtsanwältin bin ich genau richtig, um die weibliche Seite dieses Berufes zu verstärken. Ob es Erbrecht, Familienrecht, Steuerrecht oder Arzthaftungsrecht ist, als Rechtsanwältin gehe ich die Themen häufig von einer weiblichen, ganzheitlichen Seite an. Durch meine lange Erfahrung und die Verknüpfung verschiedener Gebiete mit zum Teil sehr persönlichem Bezug möchte ich mich für die Frau engagieren.

Ich verbinde Herz mit Professionalität – Verständnis für Gefühle und Motivationen – gepaart mit Klarheit in der Sache.

Veranstaltungsort

Koordinierungsstelle
Frauen und Beruf in Ostfriesland
Mühlenstr. 135, 26789 Leer · Seminarraum

Termine

27. November 2012, 09.00 – ca. 12.00 Uhr

Dauer

ca. 3 Stunden

Ansprechpartner

Koordinierungsstelle Frauen und Beruf in Ostfriesland

Landkreis Leer · Roswitha Franke
Telefon 0491 999028-24
roswitha.franke@lkleer.de

Landkreis Aurich · Johanne Janssen
Telefon 04941 16-1662
johanne.janssen@landkreis-aurich.de

Vortrag für Klein- und mittelständische Unternehmen

Familie oder Beruf – das ist hier (nicht) die Frage

Inhalte

- Wir informieren über die optimale Vereinbarkeit von Beruf und Familie.
- Wir beraten Unternehmen und Familien über die vielfältigen Lösungen in der Region Weser-Ems.
- Wir informieren über das Zusammenarbeiten zwischen Unternehmen, Politik und Verwaltung.
- Mit unserer Information bieten wir konkrete Ansätze zur Gegensteuerung des schon jetzt spürbaren Fachkräftemangels.
- Neben einer familienfreundlichen Unternehmenskultur kann dadurch die gesamte Wettbewerbsfähigkeit unserer Region gestärkt werden.

Methoden

Vortrag

ReferentIn

Frank Gieselmann Geschäftsführer
FAMILIEN SERVICE WESER-EMS E.V.

Veranstaltungsort

Koordinierungsstelle
Frauen und Beruf in Ostfriesland
Mühlenstr. 135, 26789 Leer · Seminarraum

Termine

Können in der Koordinierungsstelle
abgefragt werden

Ansprechpartner

Koordinierungsstelle Frauen und Beruf in Ostfriesland

Landkreis Leer · Roswitha Franke
Telefon 0491 999028-24
roswitha.franke@lkleer.de

Landkreis Aurich · Johanne Janssen
Telefon 04941 16-1662
johanne.janssen@landkreis-aurich.de

- Ihr Auftritt bitte - sich selbst kennen und besser vertreten

Ziel

- Das eigene Stärken-Profil entwickeln.
- Sich seiner Schwächen bewusst sein, diese aber nicht überbewerten.
- Seine persönlichen und beruflichen Ziele definieren und sich selbst motivieren die Ziele auch umzusetzen.
- Hierbei geht es vor allem darum, konkret zu überlegen, wie wir vom Wollen zum Tun kommen.

Inhalte

- Das persönliche Stärkenprofil ermitteln
- Die eigenen Ziele definieren
- Persönliche Ziele mit der SMART-Formel formulieren
- Die Ziele nach außen vertreten
- Die „Verhinderer“ der Umsetzung für die Ziele finden
- „Förderer“ zur Umsetzung der Ziele finden u. einsetzen
- Disneys Erfolgsstrategie für sich selbst nutzen
- Zum Abschluss gibt es den Baum der Erkenntnis

Methoden

Trainerinput, Eigenanalyse, Teamarbeit, Teilnehmerreflexion, Diskussion, Übungen

TrainerIn

Diplom-Pädagogin Maria Koriath

Veranstaltungsort

Koordinierungsstelle
Frauen und Beruf in Ostfriesland
Mühlenstraße 135, 26789 Leer

Termine

19.-21. Dezember 2012, 08.30 - 12.30 Uhr

Dauer

3 Vormittage (inkl. Pause)

Ansprechpartner

Koordinierungsstelle Frauen und Beruf in Ostfriesland

Landkreis Leer · Roswitha Franke
Telefon 0491 999028-24
roswitha.franke@lkleer.de

Landkreis Aurich · Johanne Janssen
Telefon 04941 16-1662
johanne.janssen@landkreis-aurich.de

Anmeldung

10 Tage vorher

Der Workshop ist kostenlos

MARIA KORIATH

Dipl.- Pädagogin



Firma

Koriath Consulting, Wolthuser Str. 39, 26725 Emden
Koriath Consulting, Berliner Ring 1, 26789 Leer

Vita

2005 Gründung Koriath Consulting, Seminar Schwerpunkte: Kommunikation, Konfliktmanagement, Präsentationstraining, Motivations-training, Teamentwicklungs-Seminare, Zeitmanagement, Lern- u. Arbeitstechniken, Projektmanagement, Prüfungsvorbereitung, Moderne Umgangsformen im Unternehmen, Gestaltung von Seminaren, Trainings u. Workshops, Einzel- und Teamcoaching, Lehrbeauftragte an der Fachhochschule Emden/Leer 1984–2005. Tätig als pädagogische Mitarbeiterin, Beratung von Interessenten, Personalentwicklung (Konzeptentwicklung), Aus- und Weiterbildung (Beratung, Entwicklung, Umsetzung von Konzepten), nebenberuflich Mentorin für die Fernuniversität Hage

Kompetenz

NLP Practitioner, Zertifizierte persolog®Trainerin, Fortbildung: Coaching als Führungsinstrument, Demographie Beraterin, Lizenzierte Trainerin für moderne Umgangsformen, EBDL (Europäischer Wirtschaftsführerschein)

Referenzen

Bünting Unternehmensgruppe, Leer - Enercon, Aurich - Industrie und Handelskammer für Ostfriesland und Papenburg - Meyer Werft, Papenburg - Volksbank Jever - Volkswagen Coaching

Netzwerke

XING, Unternehmerinnenzirkel Leer

Kontakt

Telefon 04921 997689 · Mobil 01 71 6008965
info@koriath-consulting.com · www.koriath-consulting.com

Professionell netzwerken

Ziel

Die verschiedenen Ebenen der virtuellen sozialen Netzwerke erkennen und nutzen.

Inhalte

Unterschiede der sozialen Netzwerke · Vor- und Nachteile der verschiedenen Netzwerke im Internet · Nutzwert der Beruflichen- und privaten Netzwerke · Sicherer Umgang mit sozialen Netzwerken · Verknüpfung zu anderen virtuellen Möglichkeiten, wie Homepage, E-Learning uva. · Welche Netzwerke benötige ich für mich und was erwarte ich davon? · Zeitmanagement im Internet

Methoden

Frontalunterricht (Power Point Präsentation), Gruppenarbeit, Projektunterricht (E-Learning), Printformen

ReferentIn

Jasmin Kunstreich-Heinrichsdorff

Veranstaltungsort

Koordinierungsstelle
Frauen und Beruf in Ostfriesland
Mühlenstraße 135, 26789 Leer

Termine

09. Oktober 2012, 19.00 - 21.30 Uhr
10. Oktober 2012, 19.00 - 21.30 Uhr
11. Oktober 2012, 19.00 - 21.30 Uhr

Dauer

2,5 Stunden

Vorbereitung

Evtl. vorhandene Email Adressen mitbringen

Ansprechpartner

**Koordinierungsstelle
Frauen und Beruf in Ostfriesland**

Landkreis Leer
Tel. 0491 999028-22 oder 0491 999028-24
roswitha.franke@lkleer.de
sonja.pennacchia@lkleer.de

Landkreis Aurich
Tel. 04941 16-1663 oder 04941 16-1662
johanne.janssen@landkreis-aurich.de
heidi.wientjes@landkreis-aurich.de

Betriebsbesichtigungen

Für WiedereinsteigerInnen

Ziel

Arbeitgeber aus der Region kennenlernen und mit Personalverantwortlichen in den Austausch kommen

Inhalte

- Stellenangebot
- Familienfreundliche Arbeitszeit
- Verdienstmöglichkeiten
- Perspektiven in der jeweiligen Branche

Methoden

Betriebsbesichtigungen und gemeinsamer Austausch

Veranstaltungsort

Unterschiedliche Branchen

- Bäckereibetrieb
- Seniorenheim
- Produktion
- Zeitarbeitsfirma
- Logistik
- Elektrotechnik
- Bank
- Multi Media im Tourismus

Termine

Die Koordinierungsstelle lädt dazu gesondert ein

Dauer

2 Stunden

Ansprechpartner

Koordinierungsstelle Frauen und Beruf in Ostfriesland

Landkreis Leer · Roswitha Franke
Telefon 0491 999028-24
roswitha.franke@lkleer.de

Landkreis Aurich · Johanne Janssen
Telefon 04941 16-1662
johanne.janssen@landkreis-aurich.de

- eine Chance für Betriebe und Alleinerziehende -

Hintergrund

Die Zahl der Ein-Eltern-Familien hat sich seit den 70er Jahren fast verdoppelt und nimmt mittlerweile einen Anteil von 20 % der Familienformen ein. Für diese Mütter und Väter, die sich alleine um die Erziehung eines oder mehrerer Kinder kümmern, stellt die Vereinbarkeit von Familie und Beruf eine besondere Herausforderung dar. Andererseits suchen Betriebe heutzutage aufgrund des demographischen Wandels dringend Fachkräfte und Auszubildende.

Ziel

Das regionale Netzwerk für Alleinerziehende im Landkreis Aurich – ReNA – setzt sich für eine Ausweitung der Teilzeitausbildung in unserer Region ein. Junge Eltern erhalten durch diese Form der Ausbildung die Möglichkeit, eine durch die Geburt eines Kindes unterbrochene Ausbildung fortzusetzen bzw. eine Ausbildung aufzunehmen und somit die Grundlagen für eine zukünftige finanzielle Unabhängigkeit zu schaffen.

Inhalte

Seit dem Jahre 2005 besteht die Möglichkeit der Teilzeitausbildung für junge Mütter und Väter nach § 8 des Berufsbildungsgesetzes. Durch reduzierte wöchentliche Ausbildungszeit verringert sich die monatliche Vergütung entsprechend, wodurch der Ausbildungsbetrieb weniger stark belastet wird. Unter Umständen kann sich die Ausbildungszeit verlängern, dadurch sind die Auszubildenden länger und umfangreicher im Unternehmen einsetzbar.

Dauer

Es gibt zwei Varianten: Ohne Verlängerung der Ausbildungsdauer beträgt die Arbeitszeit einschließlich des Berufsschulunterrichts mindestens 25 und höchstens 30 Wochenstunden. Mit Verlängerung der Ausbildungsdauer beträgt die Arbeitszeit einschließlich des Berufsschulunterrichts mindestens 20 Wochenstunden.

ReNA- Unterstützer

Die Handwerkskammer für Ostfriesland sowie die Industrie- und Handelskammer für Ostfriesland und Papenburg haben bereits positive Erfahrungen mit der Teilzeitausbildung gemacht und unterstützen dieses Modell auch weiterhin.

Ansprech- partner

Johanne Janssen
Telefon 04941 16-1662
johanne.janssen@landkreis-aurich.de

Dieter Friedrichs
Handwerkskammer
Telefon 04941 1797-58
d.friedrichshwk-aurich.de

Astrid Janßen
Industrie- und Handelskammer
Telefon 04921 8901-47
astrid.janssen@emden.ihk.de

Burnout Berater

Weiterbildungsmaßnahmen für interessierte Beschäftigte und für die WiedereinsteigerIn

Ziel

BURN ON statt BURN OUT

Inhalte

Ausbildungsprofil Orientierungsstufe -
Burnout-Syndrom Berater - Beraterin ©
Wir bieten eine lösungsorientierte,
körperorientierte Ausbildung in 6 Blöcken,
6 Zertifikate, 1 Diplom, Unterlagen

Methoden

Seminarform

Schulungs- angebot von

MSP Trainerakademie Deutschland
"Gut Alt Cameshof"
Schweinheimer Weg 4/4a, 40670 Meerbusch
Telefon 02159 675461
Telefax 02159 675431
info@msp-trainerakademie.de
www.msp-trainerakademie.de
Inhaber Frau Marlis Margarete Speis

Veranstal- tungsort

wird rechtzeitig bekannt gegeben.

Termine

Beginn: 1. Modul
29. September und 30. September 2012
Weitere Termine auf Anfrage

Ansprech- partner

Koordinierungsstelle Frauen und Beruf in Ostfriesland

Landkreis Leer · Roswitha Franke
Telefon 0491 999028-24
roswitha.franke@lkleer.de

Landkreis Aurich · Johanne Janssen
Telefon 04941 16-1662
johanne.janssen@landkreis-aurich.de



Einführungsseminar – häusliche Pflege

Ziel

Das Ziel des Kurses ist die fachkundige Einführung in die häusliche Pflege. Der 20-stündige Lehrgang möchte dazu beitragen, den Pflegenden durch die Vermittlung von Fähigkeiten und Fertigkeiten die Arbeit zu erleichtern und den Alltag lebbar zu gestalten.

Inhalte

Die Ausstattung des Pflegezimmers, Körperpflege, Krankenbeobachtung, Psychische Konflikte im Pflegeverhältnis, Aktivierende Betreuung, Ernährung, Grundzüge der sozialen Pflegeversicherung

Methoden

Theorie und praktische Übungen

TrainerIn

Dozententeam der Ländl.
Erwachsenenbildung in Ihlow
Telefon 04929 915391
ihlow@leb.de · www.leb.de

Veranstaltungsort

Ländliche Erwachsenenbildung Ihlow
Am Rathaus 5, 26632 Ihlow
Gruppen nach Absprache vor Ort

Termine

17. September 2012

Dauer

6 Wochen, 1 mal wöchentlich,
alle Kurse kostenlos!

Ansprechpartner

**Koordinierungsstelle
Frauen und Beruf in Ostfriesland**
Landkreis Aurich · Johanne Janssen
Telefon 04941 16-1662
johanne.janssen@landkreis-aurich.de
Landkreis Leer · Roswitha Franke
Telefon 0491 999028-24
roswitha.franke@lkleer.de

Ankündigung Netzwerktag

Voneinander wissen, miteinander kommunizieren, gemeinsam profitieren WEB 2.0

Social Media, E-Commerce, Facebook, Doodle ... u.v.m.

Zielgruppe

- WiedereinsteigerInnen
- Klein- und mittelständische Unternehmen
- für Beschäftigte der Verbundbetriebe

Inhalte

- Informationen über den Nutzen von Social Media und welche Aktivitäten wirklich was bringen
- Basisinformation des Web 2.0
- Neue Wege der Kommunikation mit Kunden
- Nutzen für den Vertrieb, Logistik und Marketing
- Nutzung für die Personalrekrutierung
- Schulungsangebot, wer – wo – wann?
- Chancen neuer Berufsfelder für WiedereinsteigerInnen

Methoden

- Impulsreferat
- Praktische Übungen
- Persönlicher Austausch am Stand

Veranstaltungsort

Koordinierungsstelle
Frauen und Beruf in Ostfriesland
Mühlenstraße 135, 26789 Leer

Termine

Presseankündigung und Einladungen

Ansprechpartner

**Koordinierungsstelle
Frauen und Beruf in Ostfriesland**

Landkreis Leer · Roswitha Franke
Telefon 0491 999028-24
roswitha.franke@lkleer.de

Landkreis Aurich · Johanne Janssen
Telefon 04941 16-1662
johanne.janssen@landkreis-aurich.de

11 Familienstützpunkte im Landkreis Leer

Angebot

Der Landkreis Leer ist eine familienfreundliche Region mit vielfältigen Betreuungs- und Bildungsangeboten für Jung und Alt. Allerdings ist es für Ratsuchende nicht immer einfach, auf Anhieb die passenden Unterstützungsangebote zu finden. Deswegen hat sich der Landkreis Leer gemeinsam mit den Bürgermeistern und der Politik entschlossen, in allen Städten und Gemeinden des Kreisgebietes dezentrale Anlaufstellen einzurichten.

Die Einrichtung der „Familienstützpunkte“ ist eine weitere Maßnahme, die neben dem Ausbau der Betreuungsangebote in Kindergärten und Schulen zur Familienfreundlichkeit beitragen wird.

Die Wirtschaft braucht Fachkräfte und ebenso muss zukünftig der demographische Wandel abgedeckt werden. Familien müssen mehr denn je Beruf, Betreuung und Erziehung der Kinder, aber auch die Versorgung pflegebedürftiger Angehöriger unter einen Hut bringen. Neben einer guten Infrastruktur und einer familienfreundlichen Unternehmenskultur ist für die Vereinbarkeit von Familie und Beruf eine Plattform nötig, die als eine Art Dienstleistungsdrehscheibe Anbieter und Nachfragende zueinander bringt.

Die Anlaufstellen haben somit Lotsenfunktion und helfen dabei, die richtigen Angebote zu finden.

Alle Familienstützpunkte sind an zentraler Stelle in den Rathäusern oder in unmittelbarer Nachbarschaft eingerichtet worden.

Ansprechpartner

Frauen- und Familienförderung

Thekla Koch (Projektkoordination)
Mühlenstraße 135, 26789 Leer
Telefon 0491 999028-25
familienstuetzpunkte@lk-leer.de
www.familienstuetzpunkte.de

Betreuungsmöglichkeiten

Landkreis Aurich



Kinderbetreuungsportal

- Betreuungsangebote
- Merkzettel
- Anbieter A-Z
- Notfallbetreuung - www.emsachse.de



Weiterhin stehen wir gern
für ein Beratungsgespräch zur Verfügung:
Telefon 04941 16-0
www.landkreis-aurich.de/kinderbetreuung.html

Landkreis Leer



Kinder-Betreuungsbörse

- Betreuung finden
- Betreuung anbieten
- Betreuungsarten
- Besondere Betreuungsformen
- Notfallbetreuung - www.emsachse.de

Landkreis

Weiterhin stehen wir gern
für ein Beratungsgespräch zur Verfügung:
Telefon 0491 926-1381 und 926-1739
www.lkleer.betreuungsboerse.net

Familien- service Weser-Ems e.V.



- Kinderbetreuung
- Notfallbetreuung
- Betriebliche Kinderbetreuung
- Seniorenbegleitung
- Notfallbetreuung



Mühlenstraße 135
26789 Leer
Telefon 0491 9990-28-41 bis 46
Telefax 0491 9990-2899
familien-service@lkleer.de
www.familien-service-weserms.de

Überbetrieblicher Verbund



Ostfriesland e. V.



Der Verbund

Unternehmen

Arbeitsmarkt

**Wir freuen uns, Sie auf unserer Internetseite
des Überbetrieblichen Verbundes Ostfriesland e.V.
begrüßen zu dürfen.**

www.ueberbetrieblicher-verbund.de

DER ÜBERBETRIEBLICHE VERBUND OSTFRIESLAND E.V.

Überbetrieblicher Verbund



Ostfriesland e. V.

www.ueberbetrieblicher-verbund.de

Der Überbetriebliche Verbund Ostfriesland e. V. ist ein Zusammenschluss von zur Zeit ca. 80 kleinen und mittelständischen Unternehmen im ostfriesischen Raum und damit der zweitgrößte Verbund in Niedersachsen.

Derzeit sind rund 750 niedersächsische Betriebe Mitglied in diesen Verbänden. Um dem ständig wachsenden Fachkräftemangel in Ostfriesland entgegen zu wirken und um die Vereinbarkeit von Familie und Beruf zu fördern, erfüllt der Verbund die Aufgabe BerufsrückkehrerInnen- und ElternzeitlerInnen wieder in den Arbeitsmarkt zu integrieren.

Diese Unternehmen signalisieren durch ihre Mitgliedschaft im Verbund, dass sie ein betriebliches Interesse haben, Frauen- und Wirtschaftsförderungsaspekte miteinander zu verbinden.

Um dem ständig wachsenden Fachkräftemangel in Ostfriesland entgegen zu wirken und um die Vereinbarkeit von Familie und Beruf zu fördern, erfüllt der Verbund die Aufgabe, BerufsrückkehrerInnen und ElternzeitlerInnen wieder in den Arbeitsmarkt zu integrieren.

Die demografische Entwicklung und der Fachkräftemangel stellen Betriebe vor neue Herausforderungen:

Sie müssen qualifiziertes Personal finden, langfristig an den Betrieb binden und die Motivation erhalten. Wir möchten mit unseren Angeboten kleine und mittelständische Unternehmen dabei unterstützen, qualifizierte und motivierte MitarbeiterInnen langfristig an den Betrieb zu binden, um wettbewerbsfähig bleiben zu können.

Die Unternehmen profitieren ...

- vom Erhalt qualifizierten Personals
- von arbeitsplatzbezogenen Fortbildungen für ArbeitnehmerInnen
- individuelle Begleitung und Unterstützung für ArbeitnehmerInnen
- Personalverantwortung
- durch Wettbewerbsvorteile im Rahmen von Zusammenschlüssen
- durch den betriebswirtschaftlichen Nutzen neuer Wege zur Vereinbarkeit von Familie und Beruf
- von der Öffentlichkeitsarbeit zur Image-Förderung

Im Überbetrieblichen Verbund engagieren sich...

Betriebe, mit einer Beschäftigtengröße von 1-250 Mitarbeiter, aus der Region Ostfriesland.
Ein Netzwerk mit Win-Win Charakter.

Gerne möchten wir auch Sie über unsere Arbeit informieren und Sie als neues Mitglied werben.

Es wird ein Mitgliedsbeitrag von jährlich 77,00 € erhoben. Unternehmen mit mehr als 250 Beschäftigten können die Arbeit des Überbetrieblichen Verbundes mit einer Fördermitgliedschaft unterstützen.

Sie können mit uns Kontakt aufnehmen unter:

Für den Landkreis Aurich

Johanne Janssen

Fischteichweg 7-13 · 26603 Aurich

Telefon 04941 16-1662

Telefax 04941 16-8097

johanne.janssen@landkreis-aurich.de

www.landkreis-aurich.de

Für den Landkreis Leer

Roswitha Franke

Mühlenstraße 135 · 26789 Leer

Telefon 0491 999028-24

Telefax 0491 999028-99

roswitha.franke@lkleer.de

www.landkreis-leer.de

Vorstand

Eric Bootjer

Leiter der Personalabteilung und Organisation

Raiffeisen Volksbank e.G.

Ostertorstraße 100 · 26670 Uplengen-Remels

Telefon 04956 910-32

Karl-Heinz Bakenhus

Amtsleiter der Wirtschaftsförderung und

Kreisentwicklung Landkreis Aurich

Fischteichweg 7-13 · 26603 Aurich

Telefon 04941 168000

DER ÜBERBETRIEBLICHE VERBUND OSTFRIESLAND E.V. ist Dienstleister für:

- Beratung über Einstellungsfördermöglichkeiten
- Personalorganisation für Beschäftigte in der Elternzeit
- Vermittlung von Personal im Urlaubs- und Krankheitsfall
- Arbeitsplatzbezogene Weiterbildung
- Erarbeitung individueller Strategien zur Berufsrückkehr
- Unterstützung bei der Organisation der Kinderbetreuung
- Qualifizierung von Erziehungsurlaubenden

Wir nutzen bereits die Dienstleistung und sind Mitglied:

Ärzte

Dipl.-Med. M. Lüllwitz	Bunde
Dres. med. Buschmann/Scobel	Leer
Drs. H. Paul Schless	Aurich

Banken

Ostfriesische Volksbank eG	Leer
Raiffeisen-Volksbank eG	Remels
Sparkasse Aurich-Norden	
-Ostfriesische Sparkasse-	Aurich
Sparkasse LeerWittmund	Leer
Volksbank eG Westrhauderfehn	Rhauderfehn

Dienstleistung

A & O Immobilien	Aurich
Aktien - Gesellschaft „Ems“	Emden
Allianz Private Krankenversicherung	Leer
AOK Aurich die Gesundheitskasse f. Nds.	
Servicezentrum Aurich	Aurich
Wirtschaftsecho Inge Meyer e.K.	Moormerland
EWE Energie AG	
Geschäftsregion Ostfriesland	Leer
LeeWerk gGmbH	Leer
Sonesto GmbH	Leer
Reederei Hesse GmbH & Co. KG	Leer
Sandersfeld Sicherheitstechnik GmbH	Leer
Stadtwerke Emden GmbH	Emden
Tridem Internet Services GmbH	Leer
Zeikom GmbH	Westoverledingen
ZGO Zeitungsgruppe Ostfriesland GmbH	Leer
Mona Vie	Leer
BauCon Baumhöfer Container	Hesel
Lichtkraft Nord GmbH	Leer
Druckhaus W. Dahlheimer GmbH & Co. KG	Emden
Coaching - Supervision	Aurich
German Physics GmbH	Ihlow

Handel

Network-Marketing Fröhling	Utarp
----------------------------	-------

Handwerk

Bernhard Tellkamp Bauunternehmen	Westoverledingen
Karl Huneke Straßen- u. Tiefbau GmbH	Leer
Natelberg Gebäudetechnik GmbH	Rhauderfehn
Bäckerei B. Lübbers GmbH	Weener
Bohlen & Doyen Bauunternehmung GmbH	Wiesmoor

Industrie

Enercon	
Gesellschaft für Energieanlagen mbh & Co	Aurich
Druckerei Sollermann GmbH	Leer
Volkswagen AG - Werk Emden	Emden
Weener Plastik AG	Weener

Institutionen

Landkreis Aurich	Aurich
Familienservice Weser-Ems e. V.	Leer
Stadt Aurich	Aurich
Landkreis Leer	Leer
Stadt Emden	Emden
Stadt Leer (Amt für Wirtschaftsförderung)	Leer
Kreishandwerkerschaft Leer	Leer
Handwerkskammer für Ostfriesland	Aurich
Gleichstellungsbeauftragte der Stadt Norden	Norden

Pflege

Ambulanter Pflegedienst	
Peter Kneiske und Team	Moormerland
Diakoniestation Stadt Leer gGmbH	Leer

Klinikum Leer	Leer
Ubbo-Emmius-Klinik gGmbH	Aurich
TrophoMed Jäger GmbH	Wiesmoor
Seniorenzentrum Südbrookmerland	Südbrookmerland

Rechtsanwälte und Notare

Dagmar Weerda	Emden
Backhaus u. Klumker	Moormerland
H.G. Balder, E. Backer, M.Scholand	Aurich
J. R. Westermann	Uplengen
J. u. W. van Lessen	Leer
Peter Lameyer	Leer

Steuerberatung

BUST Steuerberatungsgesellschaft mbH	Aurich
Dipl.-Kfm. A. Sassen	Großefehn
Gembler u. Grensemann	Aurich
I. Stoidis-Connemann	
J + H Steuerberatungsgesellschaft mbH Leer	Leer
Kettwig & Plenter	Aurich
LHV Steuerberatungsgesellschaft mbH	Aurich- Sandhorst
M. Behrendt	Norden
Eilers und Dreyer	Emden
Treuhandgesellschaft mbH Steuerberatungsges.	
Dipl. Kfm. C. Klopp-Siefken	Leer
Wilfried Wessels	Südbrookmerland

Vereine

VOST Verein Ostfr. Stammviehzüchter	Leer
-------------------------------------	------

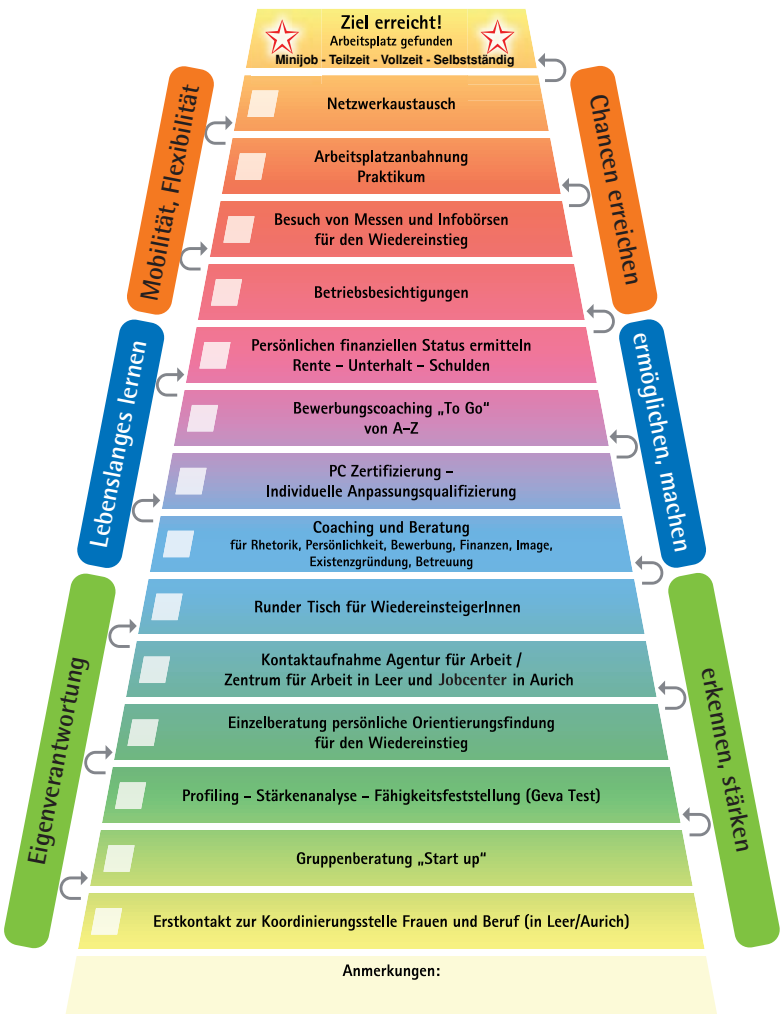
Weiterbildungsträger

BNW Bildungswerk der Nieders. Wirtschaft gGmbH	Leer
DEKRA Akademie GmbH	Meppen
Deutsche Angestellten Akademie	Emden
Fachhochschule Emden / Leer	Emden
IBB Institut für Berufliche Bildung AG	Emden
Institut für Erwachsenenbildung	Aurich
MD Schulung & Beratung GmbH	Emden
Neue Arbeit gGmbH	Leer
Volkshochschule Leer e. V.	Leer
Ausbildungszentrum für Sicherheit International	Emden
Kreisvolkshochschule Norden gGmbH	Norden
Kreisvolkshochschule Aurich	Aurich
Gründercoaching Nordwest GmbH	Rhauderfehn



Von links nach rechts:
Karl-Heinz Bakenhus, Vorsitzender des Überbetrieblichen Verbundes Ostfriesland e.V. ; Johanne Janssen, Geschäftsführung in Aurich;
Roswitha Franke, Geschäftsführung in Leer; Eric Bootjer, Vorsitzender des Überbetrieblichen Verbundes Ostfriesland e.V.

IHR INDIVIDUELLER WEG ZURÜCK INS ERWERBSLEBEN



KOORDINIERUNGSSTELLE FRAUEN UND BERUF

Übergeordnete Aufgaben

Informationen

Analyse/Profiling

Fortschreibung
vorhandener Daten

Öffentlichkeitsarbeit

Kernbereiche

Beratung

BerufsrückkehrerInnen, WiedereinsteigerInnen,
ElternzeitlerInnen

Qualifizierung und Orientierung

BerufsrückkehrerInnen,
WiedereinsteigerInnen, ElternzeitlerInnen

Überbetrieblicher Verbund

Vermittlung von qualifiziertem Personal und
Personalentwicklung für KMU

Zusatzaufgaben

Berufsorientierung und Berufsvorbereitung

Begleitung und Unterstützung von Fraueninitiativen • Aufklärung über Landesprogramme und finanzielle Zuwendungen
Angebote zum Erfahrungsaustausch für verschiedene Gruppen