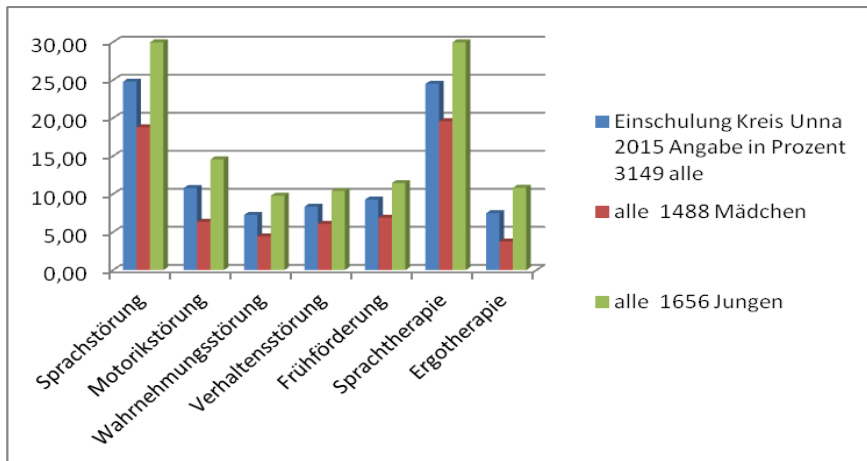
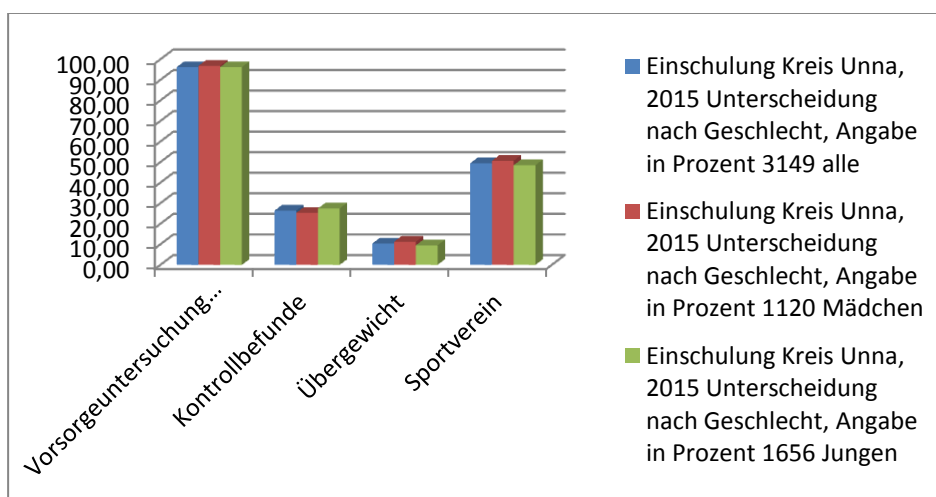


Schuleingangsuntersuchungen September 2014 – Juli 2015 | Pressegespräch 17.09.2015

Gesamtergebnisse Kreis Unna aufgeschlüsselt nach Geschlecht (Angaben in Prozent):



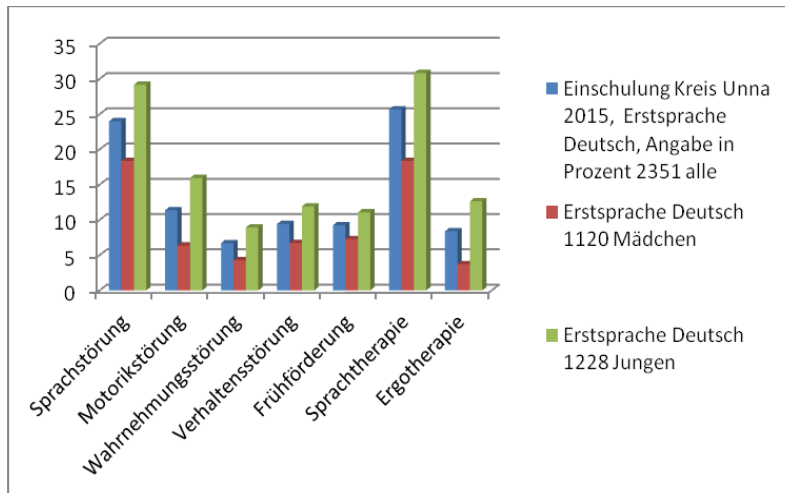
	3149 alle	1488 Mädchen	1656 Jungen
Sprachstörung	24,80	18,77	29,97
Motorikstörung	10,80	6,35	14,56
Wahrnehmungsstörung	7,25	4,44	9,80
Verhaltensstörung	8,35	6,08	10,41
Frühförderung	9,28	6,89	11,45
Sprachtherapie	24,50	19,59	29,97
Ergotherapie	7,48	3,75	10,84



	3149 alle	1120 Mädchen	1656 Jungen
Vorsorgeuntersuchungen	96,20	96,83	96,20
Kontrollbefunde	26,40	25,30	27,47
Übergewicht	10,40	11,26	9,49
Sportverein	49,45	50,65	48,50

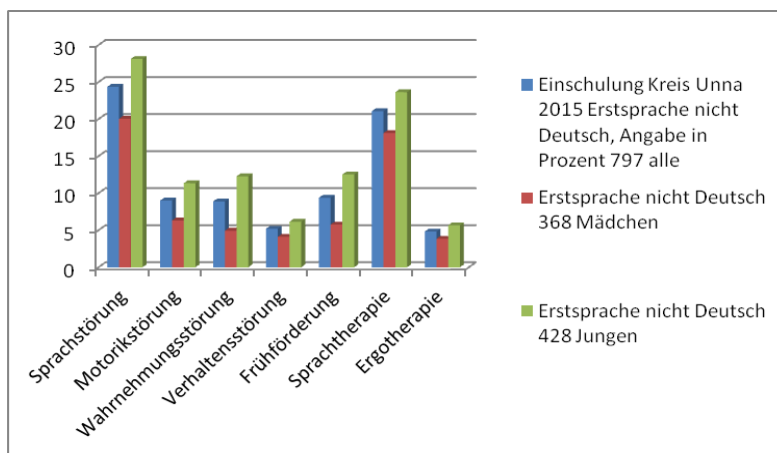
Gesamtergebnisse aufgeschlüsselt nach Migrationshintergrund (Angaben in Prozent):

- **Erstsprache Deutsch:**



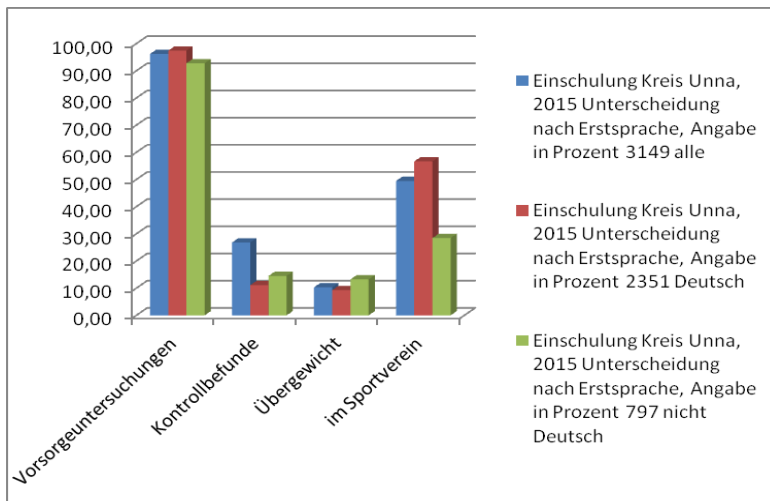
	2351 alle	1120 Mädchen	1228 Jungen
Sprachstörung	23,99	18,35	29,17
Motorikstörung	11,37	6,36	15,95
Wahrnehmungsstörung	6,7	4,27	8,93
Verhaltensstörung	9,42	6,72	11,9
Frühförderung	9,25	7,27	11,07
Sprachtherapie	25,68	18,35	30,83
Ergotherapie	8,39	3,72	12,64

- **Erstsprache nicht Deutsch:**



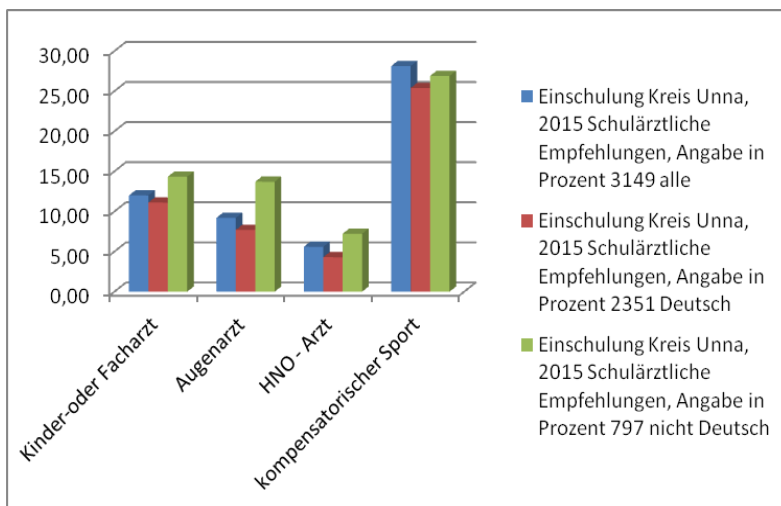
	797 alle	368 Mädchen	428 Jungen
Sprachstörung	24,37	20,05	28,13
Motorikstörung	9,01	6,32	11,35
Wahrnehmungsstörung	8,88	4,95	12,29
Verhaltensstörung	5,2	4,12	6,15
Frühförderung	9,39	5,77	12,53
Sprachtherapie	21,07	18,13	23,64
Ergotherapie	4,82	3,85	5,67

Kontrollbedürftige Befunde aufgeschlüsselt nach Migrationshintergrund (Angaben in Prozent):



	3149	2351	797
	alle	Deutsch	nicht Deutsch
Vorsorgeuntersuchungen	96,20	97,41	92,77
Kontrollbefunde	26,80	11,11	14,50
Übergewicht	10,32	9,30	13,23
im Sportverein	49,45	56,64	28,43

Schulärztliche Empfehlungen aufgeschlüsselt nach Migrationshintergrund (Angaben in Prozent):



	3149	2351	797
	alle	Deutsch	nicht Deutsch
Kinder-oder Facharzt	12,00	11,11	14,34
Augenarzt	9,20	7,70	13,71
HNO - Arzt	5,60	4,30	7,23
kompensatorischer Sport	28,14	25,4	26,9